

KARJUNIEMEN RANTAKAAVA

Kunta VIITASAARI
 Kylä SUOVANLAHTI
 Tila ALATALO RN:o 5:71
 1:4 000

MERKINTÖJEN SELITYKSET JA RANTAKAAVAMÄÄRÄYKSET:

LOMA-ASUNTOJEN KORTTELIALUE, KULLEKIN RAKENNUSPAIKALLE SAA RAKENTAA YHDEN YHDENPERHEEN, ENINTÄÄN KERROSALALTAAN 100M² SUURUISEN LOMA-ASUNNON, YHDEN KERROSALALTAAN ENINTÄÄN 20M² SUURUISEN SAUNARAKENNUKSEN, JONKA SAA SIJOITTAA MYÖS RAKENNUSALAN ULKOPUOLELLE, KUITTEKIN VÄHINTÄÄN 20 METRIN ETÄISYYDELLE RANNASTA. TÄMÄN LISÄKSI SAA RAKENTAA YHDEN YHOISTETYN HUOLTO- JA VARASTORAKENNUKSEN SEKÄ ERIILLISEN KÄYMÄLÄN. RAKENNUSPAIKAN KOKONAISKERROSALA ON ENINTÄÄN 140M².

RA

M

LV YK

METSÄTALOUSALUE

YHTEISKÄYTTÖINEN VENEVALKAMA

3M SEN RANTAKAAVA-ALUEEN ULKOPUOLELLA OLEVA VIIVA JOTA VAHVISTAMINEN KOSKEE

KORTTELIN, KORTTELINOSAN JA ALUEEN RAJA

ERI KAAVAMÄÄRÄYSTEN ALAISTEN ALUEENOSIEN VÄLINEN RAJA

OHJUELLINEN RAKENNUSPAIKAN RAJA

7 KORTTELIN NUMERO

2 RAKENNUSPAIKAN NUMERO

RAKENNUSALA

OHJUELLINEN RANTAKAAVATIE

ISTUTETTAVA TAI SÄILYTETTÄVÄ ALUEEN OSA, JOLLE ON ISTUTETTAVAA TAI SÄILYTETTÄVÄ VÄHINTÄÄN YKSI PUU ALUEEN 20 METRIÄ KOHTI. MAANPINNAN KORKEUDEN MUUTTAMINEN (KAIVU, LOUHINTA JA TÄYTTÄMINEN) ON KIELLETTY.

RAKENNUKSET ON SIJOITETTAVA KAAVASSA OSOITETULLE RAKENNUSALALLE MAASTOON JA MAISEMAAN NÄHDEN MAHDOLLISIMMAN HYVIN. METALLIKIILTOISTA KATTOMATERIAALIA EI SAA KÄYTTÄÄ.

VEDENOTTO JA VIEHÄRÖINTI ON JÄRJESTETTÄVÄ RAKENNUSPAIKAKOHTAISESTI. MUIDEN KUIN UMPIKAIVOILLA VARUSTETTUIJEN VESIKÄYMÄLÖIDEN RAKENTAMINEN ON KIELLETTY. KUIVAKÄYMÄLÄI TAI VASTAAVAT ON SIJOITETTAVA VÄHINTÄÄN 30 METRIN PÄÄSSÄ RANNASTA EIKÄ KÄYMÄLÄVESIÄ SAA PÄÄSTÄÄ VESISTÖÖN. SAUNA- JA PESUVEDET ON IMEYTETTÄVÄ MAAHAN HIEKKASUODATTIMELLA VARUSTETUN IMEYTYSKAIVON KAUTTA. IMEYTYSALUEEN ON SIJAITTTAVA VÄHINTÄÄN 15 METRIN PÄÄSSÄ RANNASTA. KIINTEÄT JÄTTEET ON KOMPOSTOITAVA TAI KULJETETTAVA KAATOPAIKALLE. KOMPOSTIT ON SIJOITETTAVA VÄHINTÄÄN 40 METRIN PÄÄSSÄ RANTAVIIVASTA. VESI- JA JÄTEHUOLTORATKAISUT ON SIJOITETTAVA NIIN, ETTEIVÄT NE HAITTAA VIEREISTEN RAKENUSPAIKKOJEN TAI MUIDEN ALUEIDEN KÄYTTÖÄ.

RA-KORTTELEIDEN ALUEELLA LAITUREIDEN MAAPENKEREET SAAVAT OLLA ENINTÄÄN 5 METRIÄ PITKIÄ NYKYISESTÄ RANTAVIIVASTA LUKIEN, SAMOIN KIINTEÄT LAITURIT ENINTÄÄN 15 METRIÄ PITKIÄ NYKYISESTÄ RANTAVIIVASTA LUKIEN.

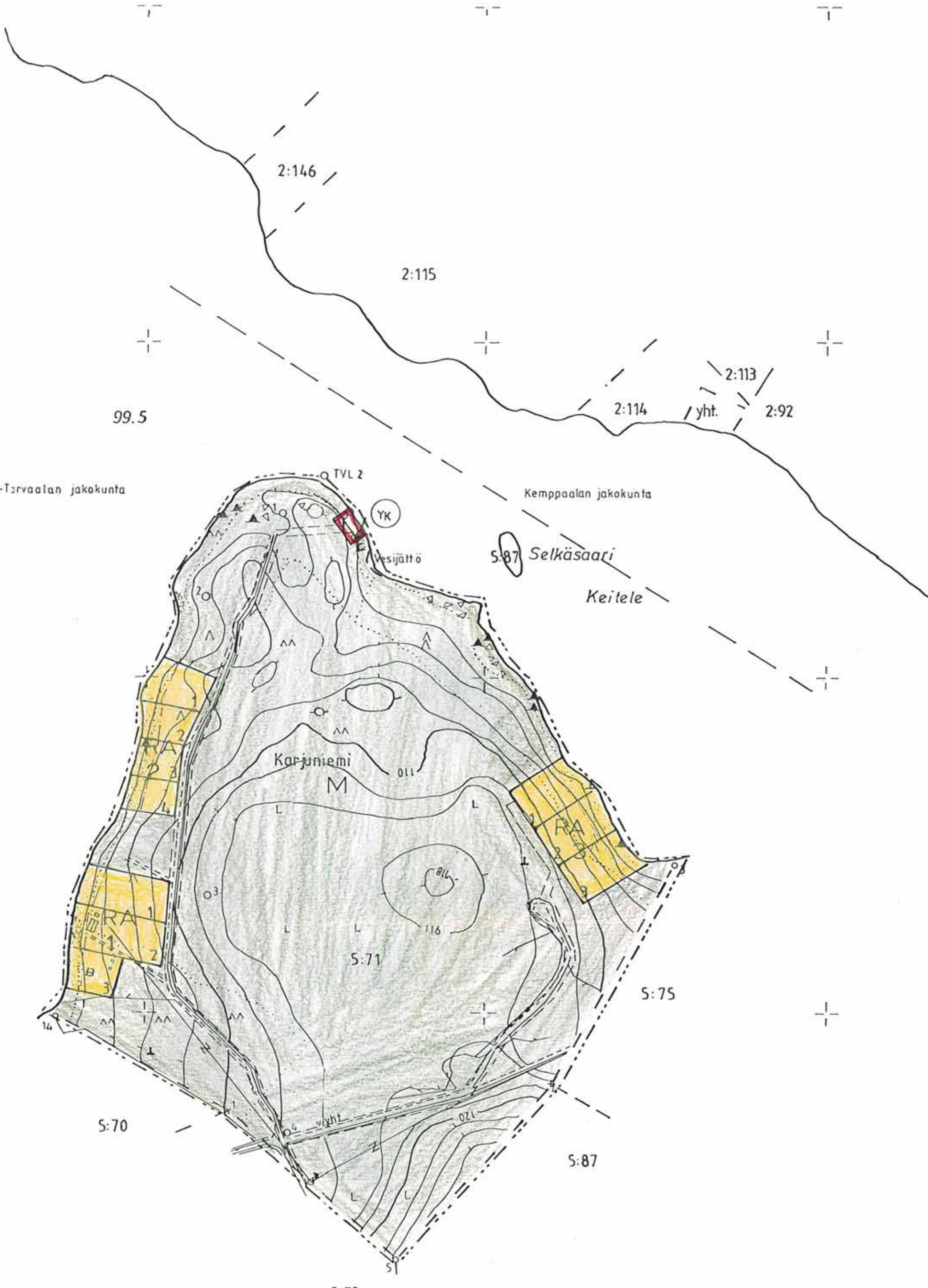
VIITASAARELLA 29.5.1993

MAANMITTAUSTEKNIKKO KAISA HONKAKALLIO

Tämä ranta kaavaa koskeva kartta määräyksineen on Viitasaaren kunnanvaltuuston 17.12.1993 5/130 päätöksen mukainen.

Todistaa: *Ulla Honkakangas*
 VIITASAAREN KUNNAN SIHTSEERI

Vahvistettu Viitasaaren kunnan puolesta
 30 pöytäkirja kanta 1994 No VA-459
 30 pöytäkirja kanta 1994
 Viitasaaren kunnan puolesta
 Ulla Honkakangas
 Ulla Honkakangas



VIITASAARI
 3311 11
 3311 10 89/45-52

Rantakaavan pohjakartta 1:4 000 Mittausuokka 3	Kartan laatija maanmittausteknikko JORMA RISSANEN	3311 11
Kunta VIITASAARI	Ilmakuvaus 1981 Koordinaattijärjestelmä KKJ	
Kylä SUOVANLAHTI	Kartoitus 1991 Korkeusjärjestelmä N 60	
Tila ALATALO 5:71	Kartoitusmenetelmä STEREOKARTOITUS A 7	
Lääni KESKI-SUOMI	Maastomittaus Kartta hyväksytty 6.9.1993 <i>Ulla Honkakangas</i>	

1:4 000