

VIITASAAREN KUNTA KIMINKINIEMEN RANTAKAAVA

VIITASAAREN KUNTA

KIMINKINIEMEN RANTAKAAVA

Kylä: Suovanlahti
Tilat: Metsä-Harju 3:24, Rajahoikka 3:14
Korttelit sekä venevalkamat

Rantakaavamerkinnät ja määräykset:

RA

Loma-asuntojen korttelialue
Rakennuspaikan rakennusosalalle saa rakentaa yhden yksikerroksisen loma-asunnon, saunan ja talousrakennuksen. Erillisten rakennusten lukumäärä saa olla enintään kolme ja niiden yhteenlaskettu enimmäiskerrosala 120 m². Loma-asunnon enimmäiskerrosala on 80 m² ja saunan 20 m². Kaavassa ohjeellisena esitettyä rakennuspaikkamäärää ei saa ylittää.

LV

Venevalkama

M

Maa- ja metsätalousalue

Alueella sallitaan vain maa- ja metsätaloutta palveleva rakentaminen.

VV

Uimaranta-alue

Uimarannan käyttöä palvelevia pieniä kookeja, pukusuojia tai vastaavia kevyitä rakennelmia alueelle voidaan rakentaa ilman erillistä kaavamääräystä.

====

Ohjeellinen tiensuunta

Ohjeellinen rakennuspaikan raja

Korttelin, kortteliosan raja

2

Korttelin numero

1

Rakennuspaikan numero

1

Roomalainen numero osoittaa rakennusten suurinta sallittua kerros määrää.

3 m kaava-alueen ulkopuolella oleva viiva, jota vahvistaminen koskee

Muita määräyksiä:

Rakennusten tulee sijoittelun, muodon ja värityksen puolesta sopia ympäröivään luontoon. Rakennusten on oltava harjakattosia ja ulkoseinämateriaalin (näkyvän osan) on oltava puuta.

Laitureiden tulee sopeutua rantaviivaan. Luonnollista rantaviivaa ei saa muuttaa kaivamalla tai täyttämällä. Alueelle ei saa rakentaa vesiklosetteja. Kuivakäymälä on sijoitettava vähintään 10 m:n etäisyydelle lähimmän rakennuspaikan rajasta. Kuivajätteen käsittelyssä noudatetaan kaupungin määräyksiä. Talousvesi on suodatettava maahan, ei kuitenkaan 25 m:ä lähemmäksi rantaviivaa.

Helsingissä, 1985

Kaavakartta Oy

DI S. Häggström

Vahvistettu *johtajan*
2 päivältä *maaliskuuta* 1988 No 8
3 väskylässä, lääninhallituksessa
2 päivänä *maaliskuuta* 1988 *RT/166*

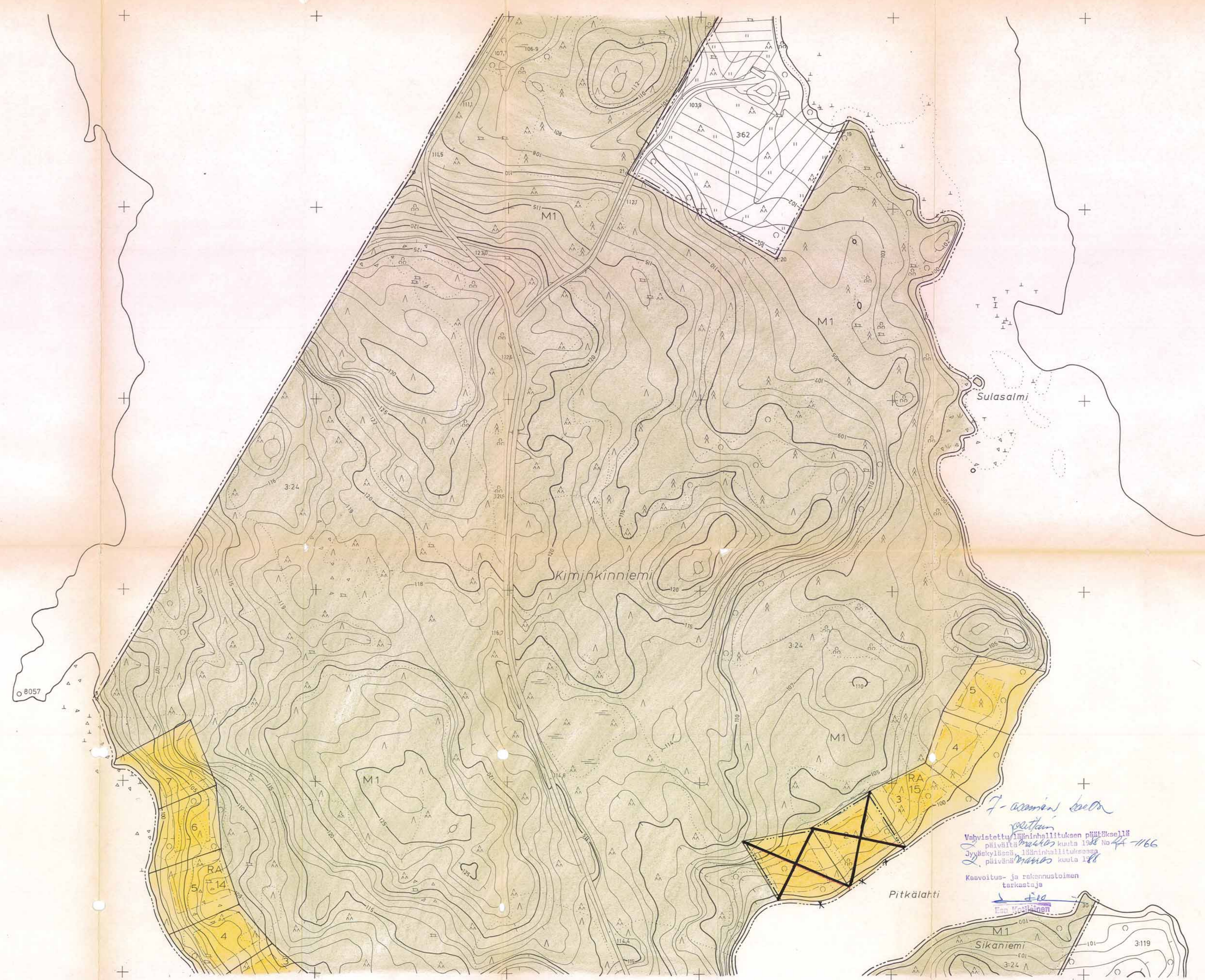
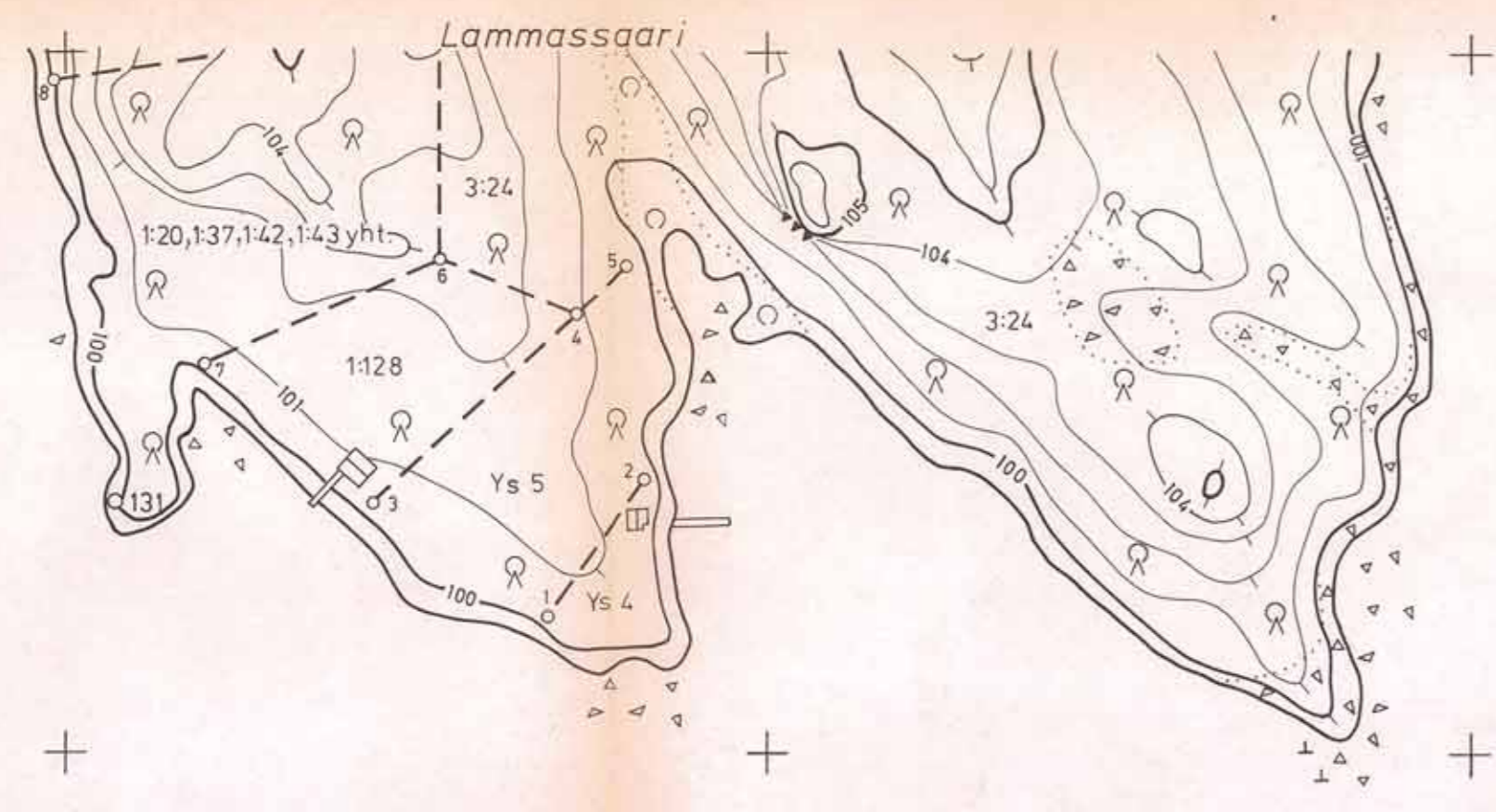
Tämä rantakaava on Viitasaaren valtuuston päätöksen n:o 51 pvm 16.12.1982 mukainen.

Todistaa viran puolesta: *Vuorisalo* 16.2.1987

kaavoitus- ja rakennustoimen
tarkastaja

Esa Kotilainen
Esa Kotilainen

Vahvistettu Keski-Suomen lääninhallituksessa:
ESKO KOKKI
kunnansihteerinä



Suovanselkä

99,5

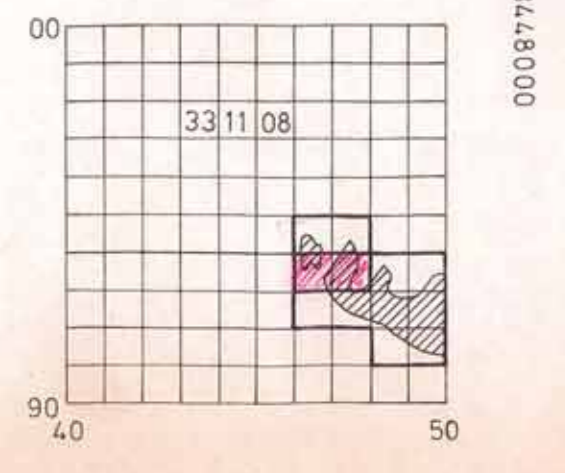
7. kunnan alue
suojelualue
 Vahvistettu ympäristösuojelualue
 päätetty 26.10.1987 kunta 1987 No 41/166
 Syyksikäytännön, lämpösuojelun
 päätös 26.10.1987 kunta 1987
 Kuvotus- ja rakennustöiden
 tarkastaja
 Eino Koskela

VIITASAARI Suovanlahti
 No 3311 08 93/46

Tämä kaavakartta on kunnanvaltuuston
 16.1987 § 57 tekemän päätöksen
 mukainen, todistina:
 Viitasaarella 16.6.1987
 ESKO KOKKI
 pöytäkirjapöytä



Rantakaavan pohjakartta 1:2000	Kartan laatija	KAAVAKARTTA OY
Kunta VIITASAARI	Ilmakuvaus 1980	Koordinaattijärjestelmä kkj
Kylä SUOVANLAHTI	Karttoitus	Korkeusjärjestelmä N60
Tila METSA-HARJU 324	Karttoitusmenetelmä STEREOKARTOITUS	
Lähti KESKI-SUOMI	Kartta hyväksytty 15.11.87	Kaavakartta METSÄ-HARJU





Suovanselkä

99,5

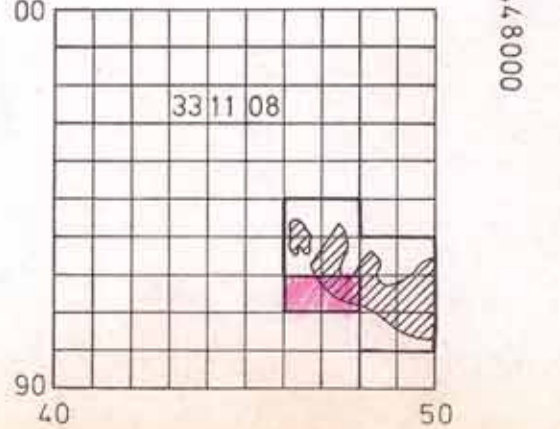
F. Lamminta

Valvottu
 Valvottu ja rakennustöiden tarkastaja
 Päivästä *maaliskuu* kulta 1987
 Jyväskylässä, *maaliskuu* kulta 1987
 N:o RA-1166

Tämä kaavakartta on kunnanvaltuuston 1.6.1987 § 51 tekemän päätöksen mukainen, todistaa:
 VIITASARELLA 16.6.1987
Esko Kallio
 Pöytäkirjansihteerinä



Rantakaavan pohjakartta 1:2000	Kartan laatija	KAIVAKARTTA OY
Kunta VIITASAARI	Ilmakuvas 1980	Koordinaattijärjestelmä kkJ
Kylä SUOVANLAHTI	Kartoitus	Korkeusjärjestelmä N60
Tila METSÄ-HARJU 3:24	Kartoitusmenetelmä STEREOKARTOITUS	
Lääni KESKI-SUOMI	Kartta hyväksytty 1.4.1986	<i>Arvo Vartiainen</i>



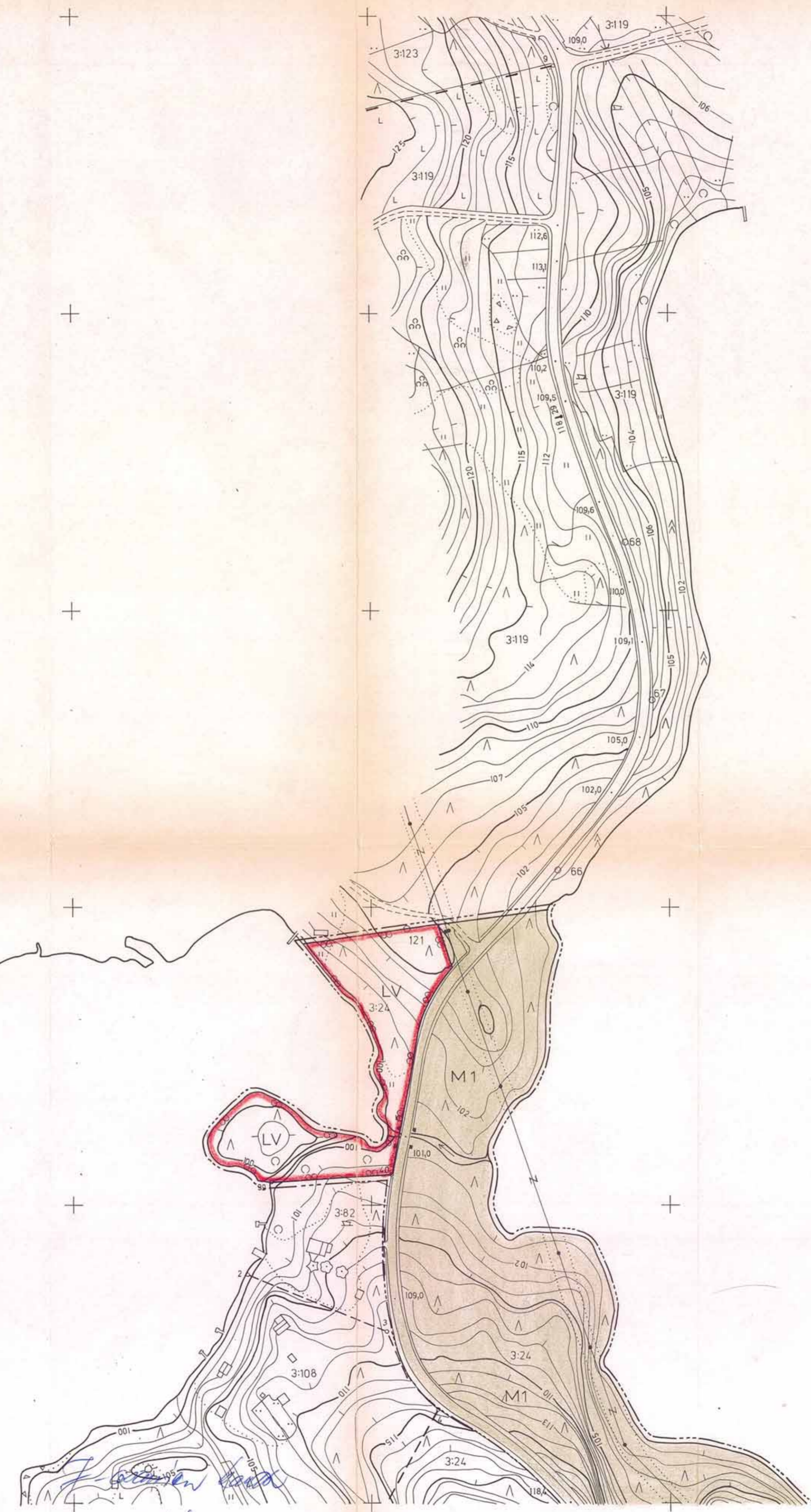
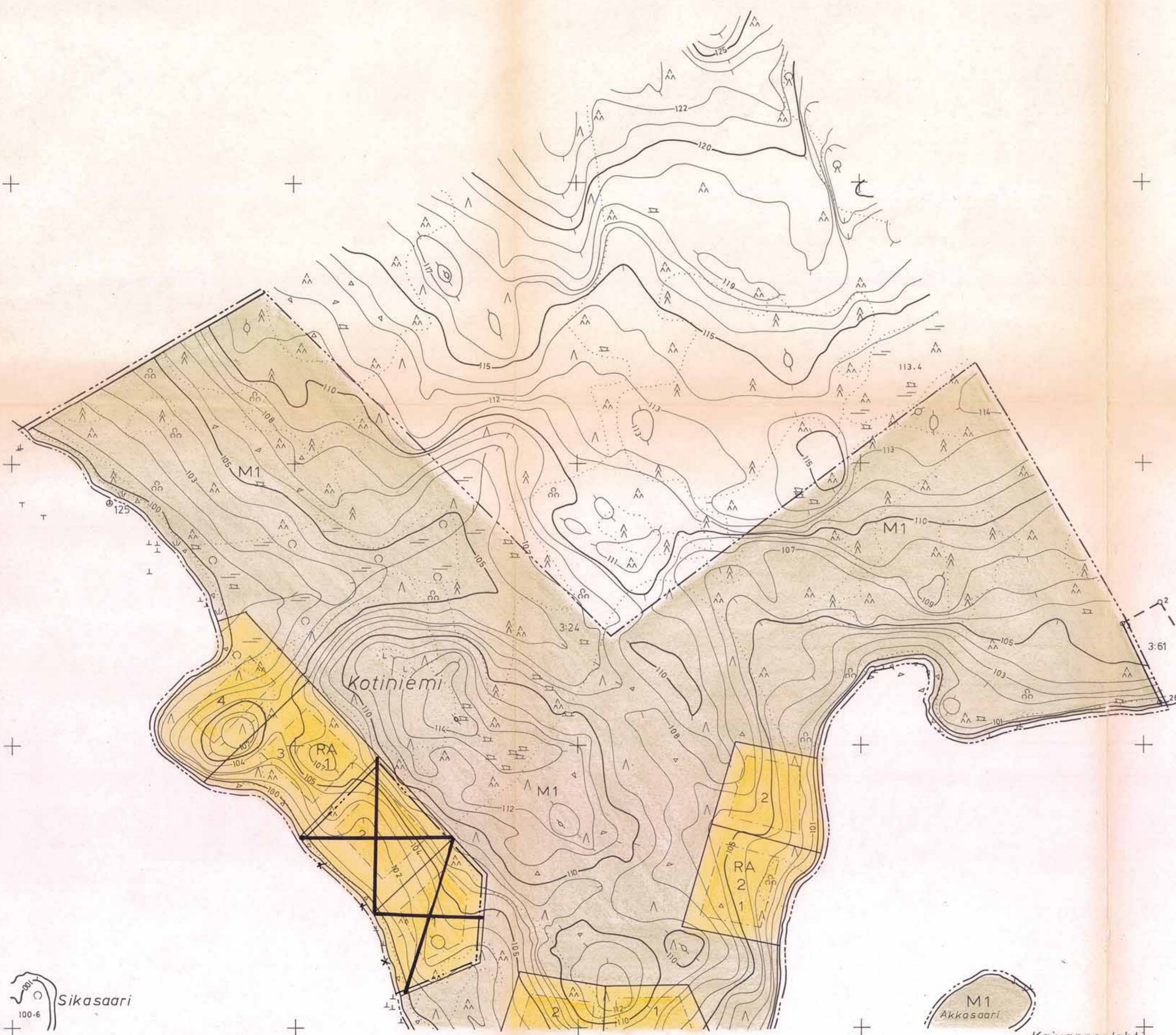
VIITASAARI Suovanlahti
 N:o 331108 92/46

6993000
 000977E
 992000
 000977E

6993000
 000977E
 5992000
 000977E

699 4000
3450000
699 3000
3450000

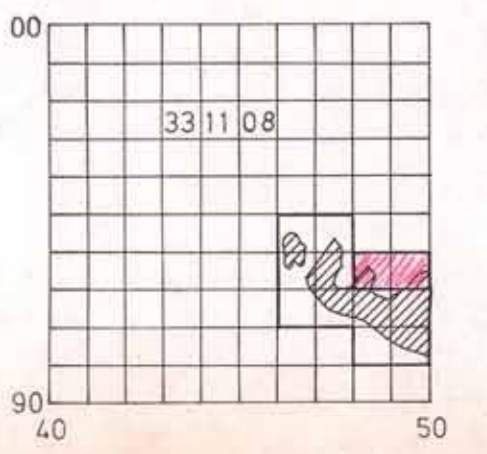
699 4000
3450000
699 3000
3450000



VIITASAARI Suovanlahti
No 3311 08 93/48

Redin
Vahvistettu kunnanhallituksen päätöksellä
16.10.1987 § 51 tekemän päätöksen
mukainen, todistaa:
Viitasaarella 16.6.1987
Kasvitus- ja rakennustoimen
johtaja
[Signature]
KUNNANHALLITUS
VIITASAARI

Rantakaavan pohjakartta 1:2000	Kartan laatija	KAAVAKARTTA OY
Kunta VIITASAARI	Ilmakuvas 1980	Koordinaattijärjestelmä kkJ
Kylä SUOVANLAHTI	Kartoitus	Korkeusjärjestelmä N60
Tila METSÄ-HARJU 3:24	Kartoitusmenetelmä	STEREOKARTOITUS
Lääni KESKI-SUOMI	Kartta hyväksytty 1.4.1986	<i>[Signature]</i>





Suovanlahti

99,5

VIITASAARI Suovanlahti
No 3311 08 91/48

Tämä kaavakartta on kunnanvaltuuston
1.6.1987 § 51 tekemän päätöksen
mukainen, toelista:
Viitasaarella 16.6.1987
Esko KOKKI
pöytäkirjanpitäjä



F. Kottainen
Valmistettu 188inlaituksen pöytäkirja 118
päivitetty 1988 kulta 1988 nro 116
Jyväskylässä, 188inlaituksessa
päivitetty 1988 kulta 1988
Kaavoitus- ja rakennustalouden
tarkastaja
Esko Kottainen

Rantakaavan pohjakartta 1:2000	Kartan laatija	KAAVAKARTTA OY
Kunta VIITASAARI	Ilmakuvaus 1980	Koordinaattijärjestelmä kkj
Kylä SUOVANLAHTI	Kartoitus	Korkeusjärjestelmä N60
Tila METSÄ-HARJU 3:24	Kartoitussmenetelmä	
	STEREOKARTOITUS	
Laani KESKI-SUOMI	Kartta hyväksytty 14.10.86	

