

Metsä-Serla Oy
Viitasaari
NELOSTIEN ITÄPUOLEN RANTA-
KAAVA

Osa-alue 5
Karttalehti 6 1:2 000

ALUEMÄÄRITTELY

RANTAKAAVA KOSKEE SEURAAVIA VIITASAAREN KAUPUNGISSA SIJAITSEVIA TILOJA NIIDEN OSIA TAI NIISTÄ MUODOSTETTUIJA TILOJA RN:OT 7:35 JA 10:55 KEITELEPOHJAN KYLÄSSÄ, 2:56 MUIKUNLAHDEN KYLÄSSÄ, 3:240 SUOVANLAHDEN KYLÄSSÄ SEKÄ 3:31, 3:119, 3:157 JA 8:23 KOLIMAN KYLÄSSÄ.

RANTAKAAVALLA MUODOSTUVAT LOMA-ASUNTOJEN KORTTELIALUEET, MAA- JA METSÄTALOUSALUEET SEKÄ MAA- JA METSÄTALOUSALUEET JOLLA YMPÄRISTÖ SÄILYTETÄÄN.

MERKINNÄT JA KAAVAMÄÄRÄYKSET ERILLISINÄ

MAA JA VESI OY
Jyväskylän toimisto

19.9.1996 / 16.12.1996 / 8.8.1997

Ilkka Jaakola
Ilkka Jaakola
DI SNIL

Vesa Rajaniemi
DI

Tämä rauta kaava koskeva
kartta määräksineen on Viitasaari
pungin valtuuston 16.12.1997 E/103
päätöksen mukainen.

Todistaa: *Antti Heikkilä*

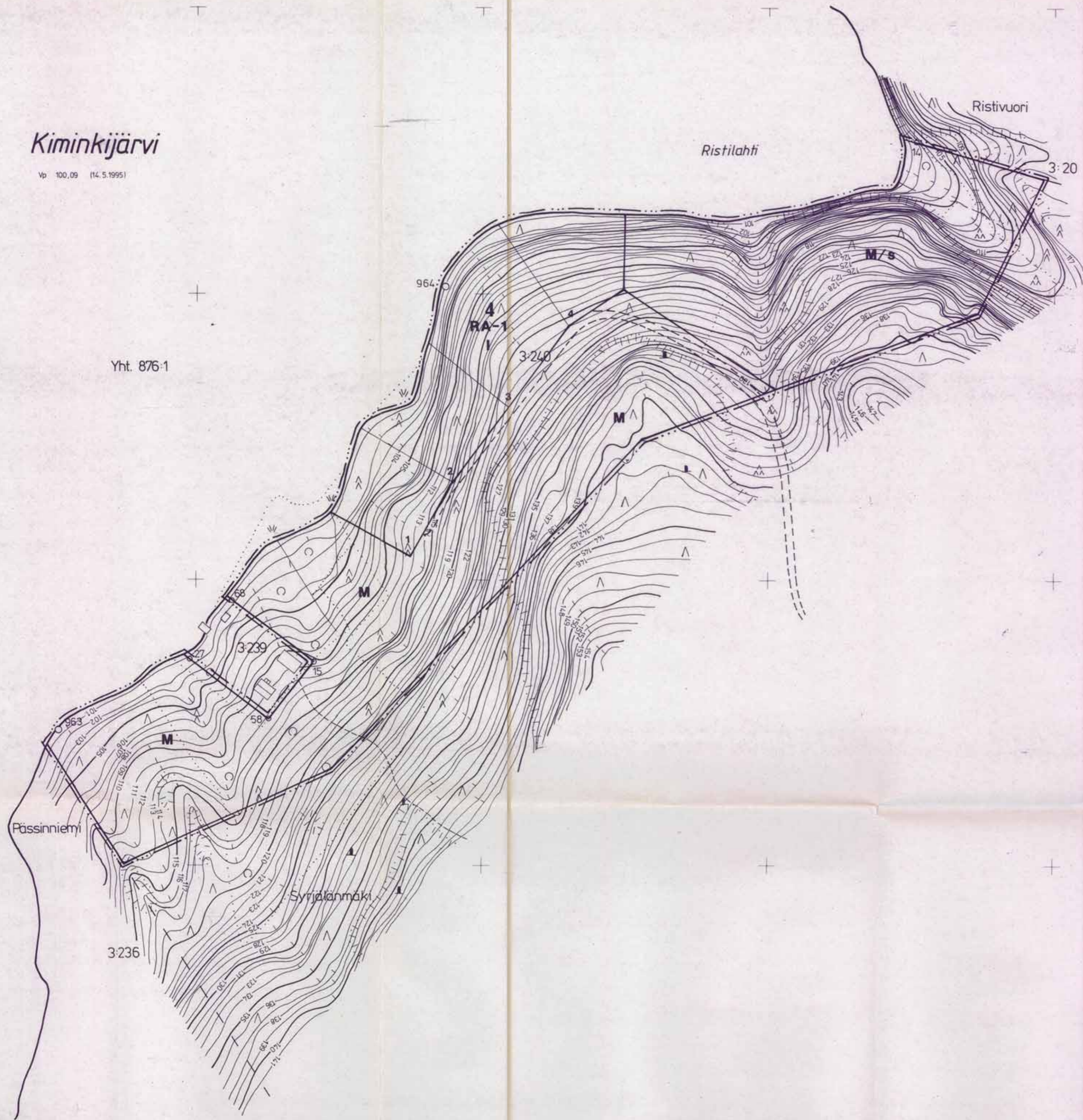


Vahvistettu Keski-Suomen ympäristökeskuksen päätöksellä
29 päivänä hyys kuuta 1998 No LA-580
Jyväskylässä, ympäristökeskuksessa
29 päivänä hyys kuuta 1998
Yhteyshenkilö: *Uusko Paananen*
Usko Paananen

Kiminkijärvi

Vp 100,09 (14.5.1995)

Yht. 876-1



VIITASAARI, KIMINKI
3311 11 93/49.8
08

Kaavoituksen pohjakaartta 1:2 000		Kartan laatija	
Mittausluokka 3		MAA JA VESI OY	
Kunta Viitasaari	Ilmakuvaus 14.5.1980	Koordinaattijärjestelmä	KKJ
Kylä Suovanlahti RNO 3240	Karttoitus 1996	Korkeusjärjestelmä	N-60
Lehti Keski-Suomi	Karttoitusmenetelmä Stereokartoitus	Alkuperäispiirrokset	p-r-k
	Maastomittaus		
	Kartta hyväksytty 10.12.1996 Jyväskylässä	<i>Ari-Pekka Loukkanen</i> Ari-Pekka Loukkanen	

