

Metsä-Serla Oy
Viitasaari
NELOSTIEN LÄNSIPUOLEN RAN-
TAKAAVA

Osa-alue 3
Karttalehti 3 1:2 000

ALUEMÄÄRITTELY

RANTAKAAVA KOSKEE SEURAAVIA VIITASAAREN KAUPUNGISSA SIJAITSEVIA TILOJA NIIDEN OSIA
TAI NIISTÄ MUODOSTETTUIJA TILOJA RN:OT 1:381 JA 2:161 JA 5:138 HUOPANAN KYLÄSSÄ, 3:29,
3:112, 5:14, 7:35, 9:27 KEITELEPOHJAN KYLÄSSÄ, 3:163 VUOSKOSKEN KYLÄSSÄ SEKÄ 1:119 NIINI-
LAHDEN KYLÄSSÄ SEKÄ 2:80 ILMOLAHDEN KYLÄSSÄ.

RANTAKAAVALLA MUODOSTUVAT LOMA-ASUNTOJEN KORTTELIALUEET, MAA- JA METSÄTALO-
USALUEET, MAA- JA METSÄTALOUSALUEET JOLLA YMPÄRISTÖ SÄILYTETÄÄN SEKÄ VENEVALKA-
MA-ALUE.

MERKINNÄT JA KAAVAMÄÄRÄYKSET ERILLISINÄ

MAA JA VESI OY
Jyväskylän toimisto

19.9.1996 / 16.12.1996 / 8.8.1997

Y. Jalkanen
Ilkka Jalkanen
DI SNIL

Vahvistettu Keski-Suomen ympäristökeskuksen päätöksellä
29 päivältä *tymp* kuuta 1998 No LA-580
Jyväskylässä, ympäristökeskuksessa
29 päivänä *tymp* kuuta 1998
Yhtymästä *Usko Paananen*
Usko Paananen

Vesa Rajaniemi
Vesa Rajaniemi
DI

Tämä *rahta* kaavaa koskeva
karta määräyksineen on Viitasaaren kau-
pungin valtuuston *10.8.1997 3/10*
päätöksen mukainen.

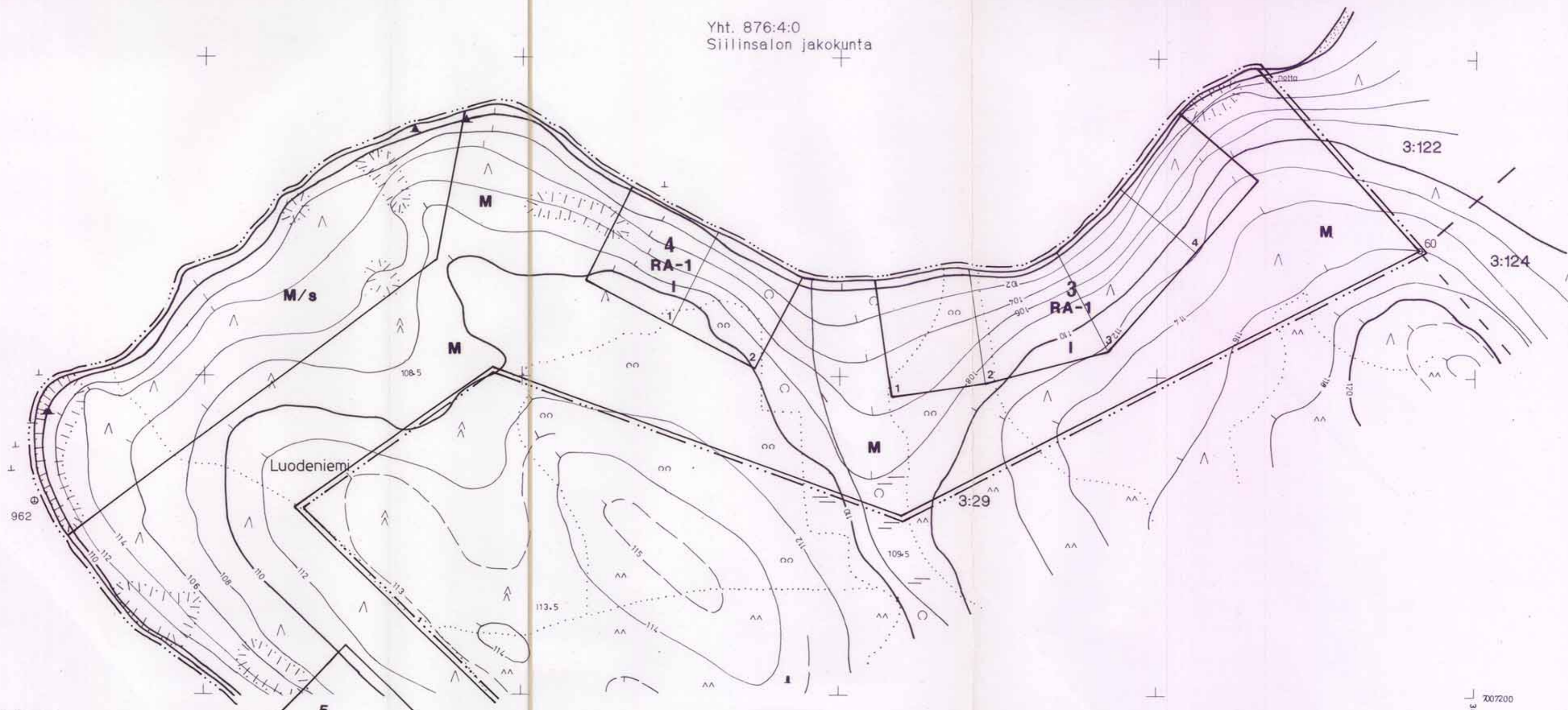
Todistaa: *Ari-Pekka Laukkanen*



Vp 99,3

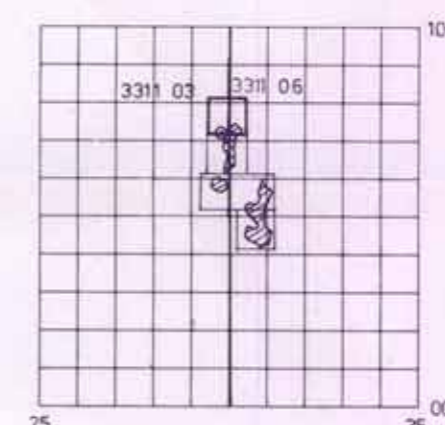
Yht. 876:4:0
Siilinsalon jakokunta

Hietalahti



VIITASAARI, SIILINSALO
3311 06 07.2/29.4

Kaavoituksen pohjakartta 1:2 000	Kartan laatija MAA JA VESI OY	Koordinaattijärjestelmä KKJ
Mittausluokka 3	Ilmakuvaus 3.7.1991	Korkeusjärjestelmä N-60
Kunta Viitasaari	Karttoitus 1996	Alkuperäispiirrokset p.r.k
Kylät Keitelepohti	Kartoitusmenetelmä Stereokartoitus	
Tilat 3:29	Maastomittaus	
Lääni Keski-Suomi	Kartta hyväksytty 20.9.1996	<i>Ari-Pekka Laukkanen</i> Ari-Pekka Laukkanen



Vahvistettu Keski-Suomen ympäristökeskuksen päätöksellä
 29 päivästä syyskuuta 1998 No LA-580
 Jyväskylässä, ympäristökeskuksessa
 29 päivästä syyskuuta 1998
 Yhtymästä
 Usko Paananen

Tämä oaste kaavaa koskeva
 kartta määräyksineen on Viitasaaren kau-
 pungin valtuuston 14.10.1997 5/102
 päätöksen mukainen.

Todistaa: Ari-Pekka Laukkanen



Vp 99.3

Metsä-Serla Oy

Viitasaari

NELOSTIEN LÄNSIPUOLEN RAN-
 TAKAAVA

Osa-alue 3

Karttalehti 4 1:2 000

Siilinsalon jakokunta
 Yht. 876:4:0

ALUEMÄÄRITTELY

RANTAKAAVA KOSKEE SEURAAVIA VIITASAAREN KAUPUNGISSA SIJAITSEVIA TILOJA NIIDEN OSIA
 TAI NIISTÄ MUODOSTETTUIJA TILOJA RN:OT 1:381 JA 2:161 JA 5:138 HUOPANAN KYLÄSSÄ, 3:29,
 3:112, 5:14, 7:35, 9:27 KEITTELEPOHJAN KYLÄSSÄ, 3:163 VUOSKOSKEN KYLÄSSÄ SEKÄ 1:119 NIINI-
 LAHDEN KYLÄSSÄ SEKÄ 2:80 ILMOLAHDEN KYLÄSSÄ.

RANTAKAAVALLA MUODOSTUVAT LOMA-ASUNTOJEN KORTTELIALUEET, MAA- JA METSÄTALO-
 USALUEET, MAA- JA METSÄTALOUSALUEET JOLLA YMPÄRISTÖ SÄILYTETÄÄN SEKÄ VENEVALKA-
 MA-ALUE.

MERKINNÄT JA KAAVAMÄÄRÄYKSET ERILLISINÄ

MAA JA VESI OY
 Jyväskylän toimisto

19.9.1996 / 16.12.1996 / 8.8.1997

Ilkka Jalakanen
 DI SNIL

Vesa Rajaniemi
 DI

VIITASAARI, SIILINSALO

3311 06 06.2/29.4

Kaavoituksen pohjakartta 1:2000		Kartan laatija	
Mittausluokka	3	MAA JA VESI OY	
Kunta	Viitasaari	Ilmakuvaus	3.7.1991 1:31000
Kylät	Keitelepothja	Kartoitus	1996
Tilat	3:29, 3:112	Kartoitusmenetelmä	Stereokartoitus
Lääni	Keski-Suomi	Maastomittaus	
		Kartta hyväksytty	20.9.1996
		Koordinattijärjestelmä	KKJ
		Korkeusjärjestelmä	N-60
		Alkuperäspiirroksen	p+r+k
		Ari-Pekka Laukkanen	

