

**Viitasaaren kaupunki**

**SEPPÄLÄN RANTAKAAVAN OSITTAINEN KUMOAMINEN 1:5000**

**ALUEMÄÄRITTELY**

Ranta-asemakaavan kumoaminen koskee Seppälän rantakaavan korttelialueita 2,4,5,7, osia korttelialueista 1,3,6 ja niihin liittyviä maa- ja metsätalousalueita sekä venevalkama-alueita.

**ASEMAKAAVAMERKINNÄT**

--- 5 m kumottavan kaava-alueen rajan ulkopuolella oleva viiva.

— Kumottava ranta-asemakaava-alueen raja.

☒ Merkintä osoittaa kumottavan ranta-asemakaava-alueen.

Pöyry Finland Oy  
31.7.2012

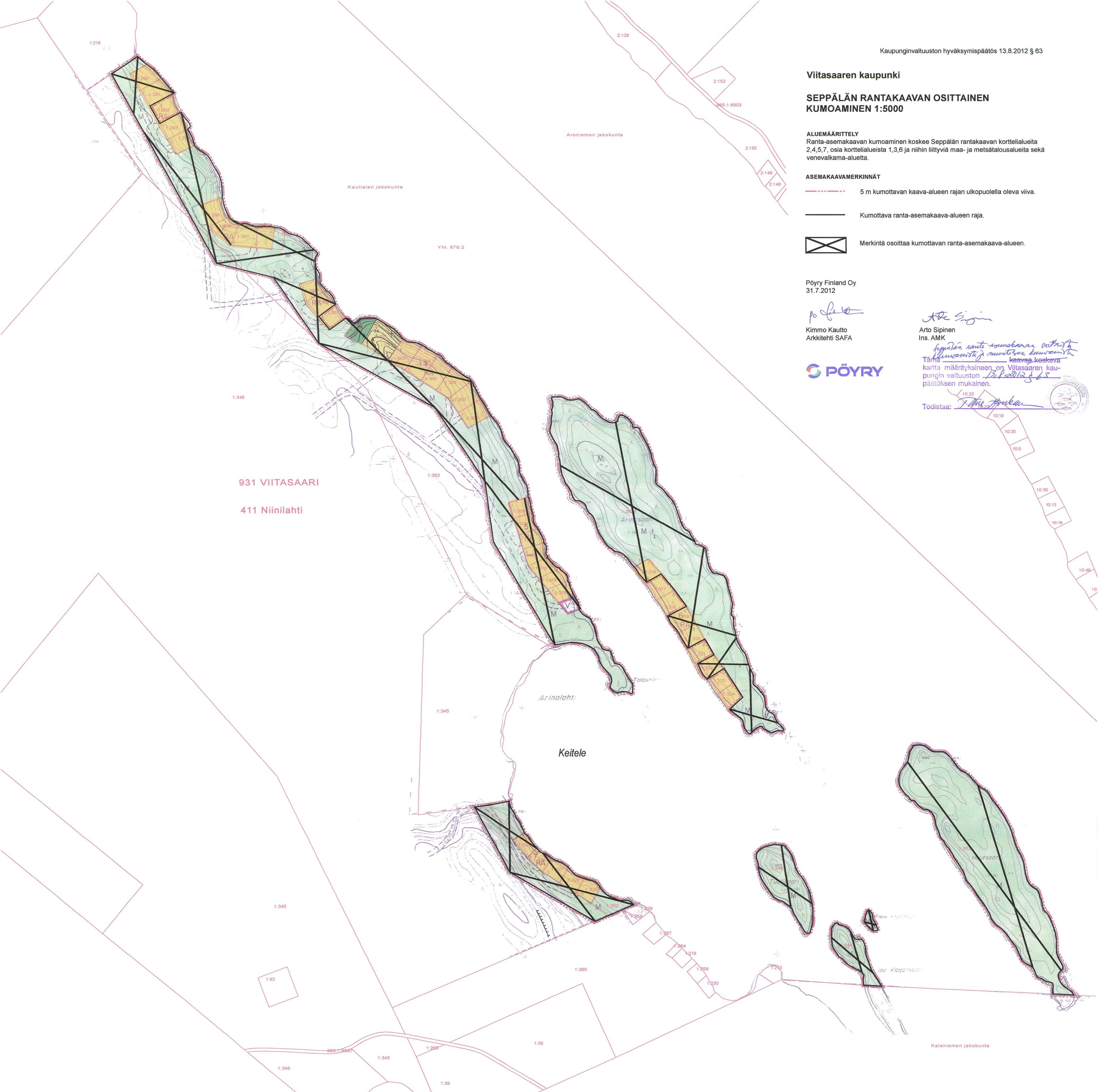
*Kimmo Kautto*  
Kimmo Kautto  
Arkkitehti SAFA

*Arto Sipinen*  
Arto Sipinen  
Ins. AMK



*Seppälän ranta-asemakaavan osittainen kumoaminen ja muutosten suunnittelu kaavassa koskeva*  
Tämä määräyksineen on Viitasaaren kaupungin valtuuston *13.8.2012 § 63* päätöksen mukainen.

Todistaa: *F. Heikkinen*



931 VIITASAARI  
411 Niinilahti

Valmistettu hallituksen päätöksellä  
15 päivänä marraskuuta 1993 No YA-864  
Jyväskylässä, lääninhallituksessa  
15 päivänä marraskuuta 1993  
Yhtä tarkastaja *Uusko Paananen*

# SEPPÄLÄN RANTAKAAVA

## VIITASAARI, Niinilahden kylä

Keitele

Seppälän tilan Rnro 1:141 rantakaava, joka käsittää korttelit 1-7 ja maatalousalueet

1:4000

### MERKINTÖJEN SELITYKSET JA RANTAKAAVAMÄÄRÄYKSET:

RA

Loma-asuntojen korttelialue. Kullekin rakennuspaikalle saa rakentaa yhden yhdenperheen, enintään kerrosalaltaan 75 m<sup>2</sup> suuruisen loma-asunnon, yhden kerrosalaltaan enintään 25 m<sup>2</sup> suuruisen saunarakennuksen, jonka saa sijoittaa myös rakennusalan ulkopuolelle, kuitenkin vähintään 15 metrin etäisyydelle rantaviivasta ja 10 metrin etäisyydelle naapurin rajasta. Tämän lisäksi saa rakentaa yhden yhdistetyn huolto- ja varastorakennuksen sekä erillisen käymälän. Rakennuspaikan kokonaiskerrosala on enintään 120 m<sup>2</sup>.

M

Metsätalousalue.

LVYK

Yhteiskäyttöinen venevalkama.

3 m sen rantakaava-alueen ulkopuolella oleva viiva, jota vahvistaminen koskee.

Korttelin, korttelinosan ja alueen raja.

Eri kaavamääräysten alaisten alueenosien välinen raja.

Ohjeellinen rakennuspaikan raja.

3

Korttelin numero.

3

Rakennuspaikan numero.

Rakennusala.

Ohjeellinen rantakaavatie.

Istutettava tai säilytettävä alueen osa, jolle on istutettava tai säilytettävä vähintään 1 puu alueen 20 m<sup>2</sup> kohhti. Maanpinnan korkeuden muuttaminen (kaivu, louhinta ja täyttäminen) on kielletty.

Rakennukset on sijoitettava kaavassa osoitetulle rakennusosalalle maastoon ja maisemaan nähden mahdollisimman hyvin. Metallikiiltoista kattomateriaalia ei saa käyttää.

Vedenotto ja viemärointi on järjestettävä rakennuspaikkakohtaisesti. Vesikäymälöiden rakentaminen ei ole sallittua. Kuivakäymälät tai vastaavat on sijoitettava vähintään 40 m päähän rannasta eikä käymälävesiä saa päästää vesistöön. Sauna- ja pesuvedet on imeytettävä maahan hiekkasuodattimella varustetun imeytyskaivon kautta. Imeytysalueen on sijaittava vähintään 20 m päässä rannasta. Kiinteät jätteet on kompostoitava tai kuljetettava kaatopaikalle. Kompostit on sijoitettava vähintään 40 m päähän rantaviivasta. Vesi- ja jätehuoltoratkaisut on sijoitettava niin, etteivät ne haittaa viereisten rakennuspaikkojen tai muiden alueiden käyttöä.

Jyväskylässä 20. päivänä marraskuuta 1991

Diplomi-insinööri

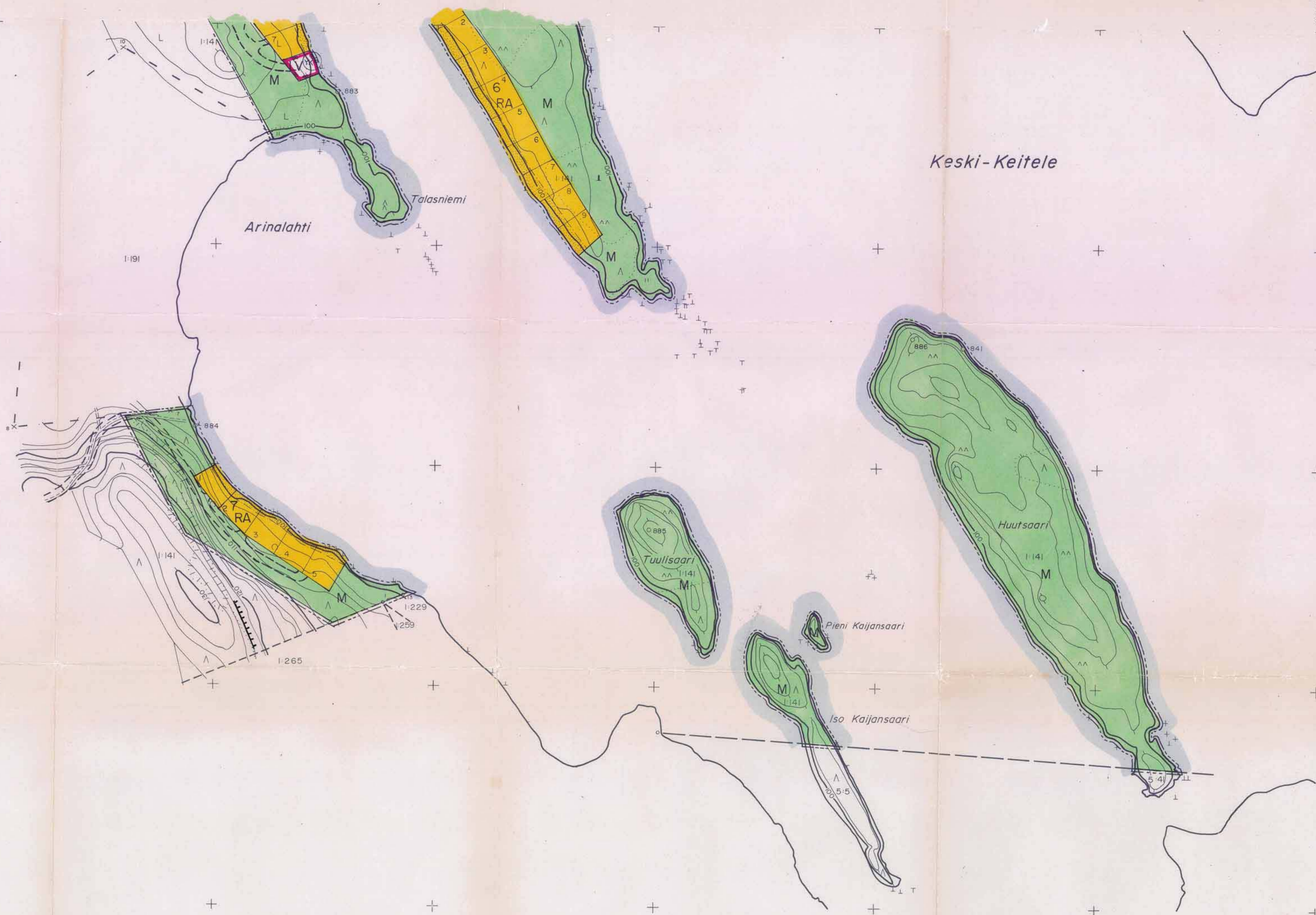
*Tapio Toropainen*  
Tapio Toropainen

Tämä Seppälän ranta-kaavaa koskeva kartta määräys on Viitasaaren kunnanvaltuuston 25.1.1993 528 päätöksen mukainen.

Todistaa: *Timo Honkanen*

344000  
6977600

344000  
6977600



Keski-Keitele

Arinalahti

Talasniemi

Tuulisaari

Pieni Kajansaari

Iso Kajansaari

Huutsaari

Vahvistettu ja vahvistuksen pohjalta  
 15 päivänä marraskuuta 1993 no YA-864  
 Jyväskylässä, lääninhallituksessa  
 15 päivänä marraskuuta 1993  
 Tarkastaja *Ulla Pannanen*  
 Ulla Pannanen

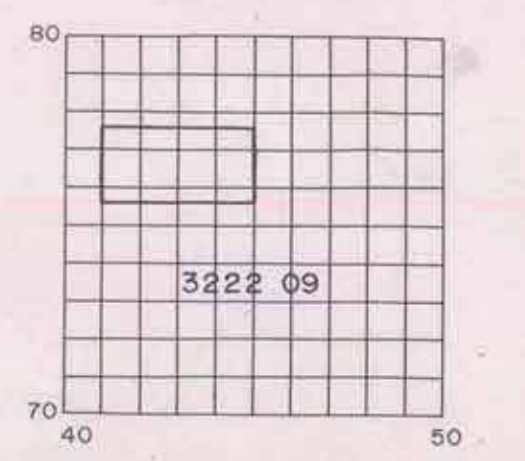
Tämä *Seppälän* kaavaa koskeva  
 kartta määritys on voittanut kunnan-  
 valtuuston *25.11.1993* päätöksen mukaisesti.

Todistaa: *Timo Henttonen*

VIITASAARI

3222 09 75,6/41-45

Rantakaavan pohjakerä 1:4000 Mittausluokka 3	Kartan laetija JYVÄSKYLÄN MAANMITTAUSTOIMISTO
Kunta VIITASAARI	Ilmakuvaus 22.5.1963 Koordinaattijärjestelmä kki
Kylä NIINILAHTI	Kartoitus 1988 Korkeusjärjestelmä ikim N43
Tila Seppälä RN:o 1141	Karttamenetelmä STEREOKARTOITUS BC 2 Tämä karttajärjestys täydennetty 9.12.1988 tarkastelun rantakaavan pohjakerän mukaiseksi 15.4.1993
Lähti KESKI-SUOMI	Kartta hyväksytti <i>Markku Humberg</i> Markku Humberg

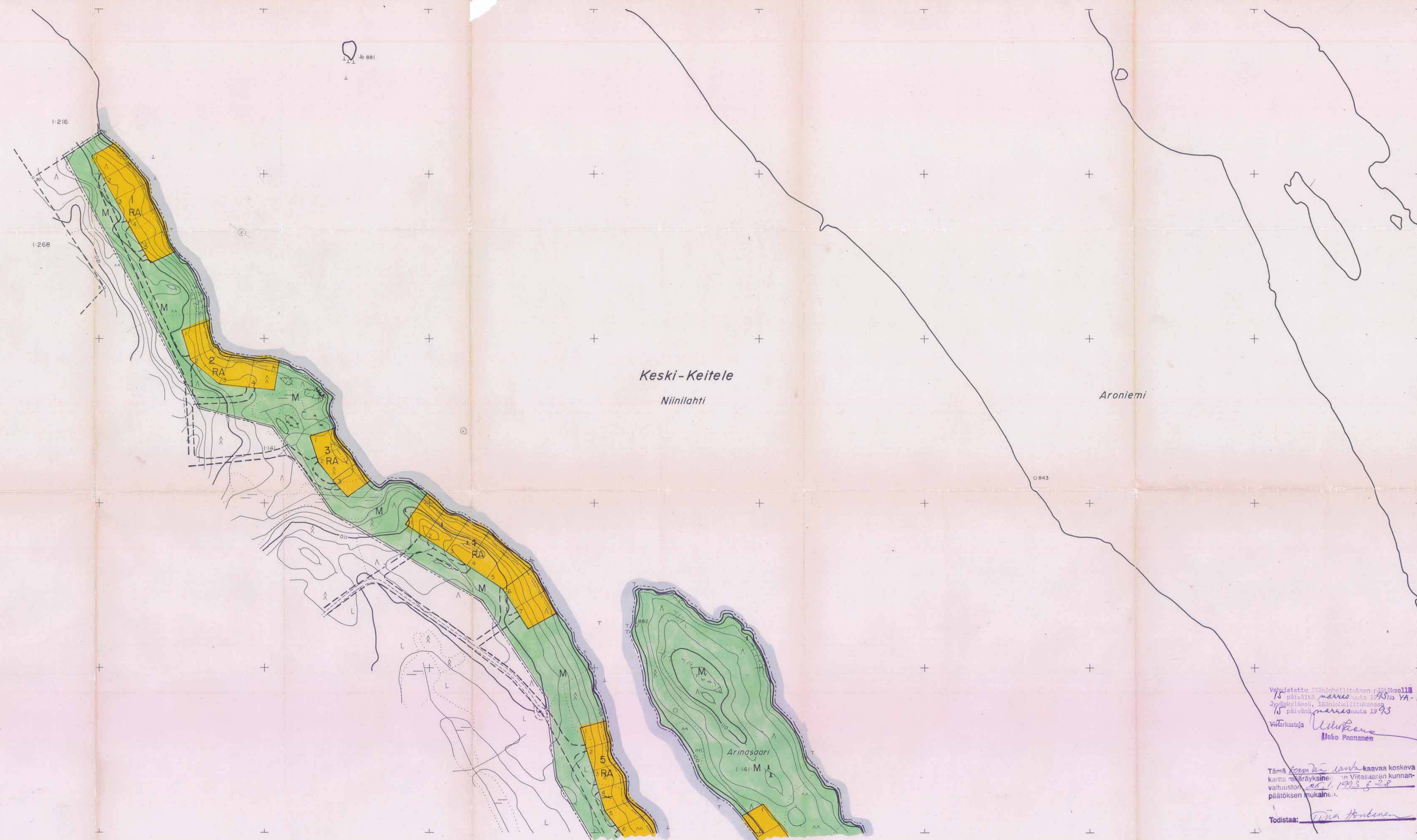


6975600  
344000

6975600  
344000

3441000  
6979600

3445000  
6979600



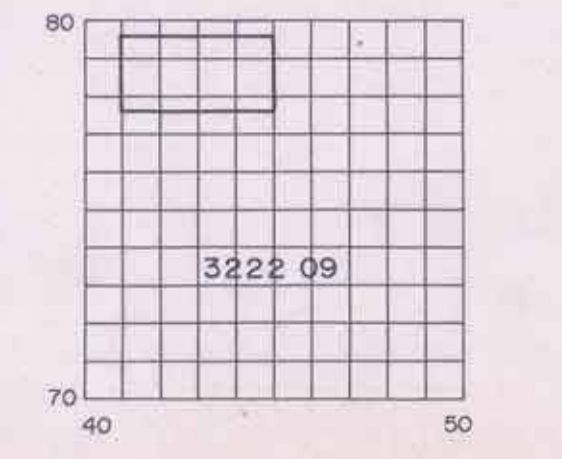
**VIITASAARI**  
3222 09 77,6/41-45

Yhdistetty maankäyttösuunnitelma  
15 päivältä marraskuuta 1993 No YA-864  
Jyväskylän, liianohjeituksessa  
16 päivältä marraskuuta 1993  
Yhdistetty  
Urho Penttinen  
Joko Penttinen

Tämä kaava koskee  
kartta määräyksineen Viitasaaren kunnan-  
valtuuston päätöksen mukaisesti.  
1993.8.28

Todistaa: Timo Penttinen

Rantakaavan pohjakartta 1:4000 Mittausleikka 3	Kartan laatija JYVÄSKYLÄN MAANMITTAUSTOIMISTO
Kunta VIITASAARI	Ilmakuvaus 22.5.1963 Koordinaattijärjestelmä kkj
Kylä NIINILAHTI	Karttoitus 1988 Korkeusjärjestelmä likim. N 43
Tila Seppälä RN:o 1:141	Karttamenetelmä STEREOKARTOITUS BC 2 Tämä karttoitajennos löydetty 9/12/98 tarkastetun rantakaavan pohjakartan mukaisesti 15.4.1993
Laani KESKI-SUOMI	Kartta hyväksytty M. A. Humberg Markku Humberg



6977600  
3441000

6977600  
3445000