

SUOTAJÄRVEN RANTAKAAVA

Kylä: SUOVANLAHTI KARTTALEHTI 1 1:5000

ALUEMÄÄRITTELY:

RANTAKAAVA KOSKEE VIITASAAREN KAUPUNGIN SUOVANLAHDEN KYLÄSSÄ SIJAITSEVIEN TILOJEN RN:OT 2:167, 9:11, 9:16, 9:32, 13:51, 13:72, 13:73, 13:74, 16:39, 16:40, 16:41, 16:58 RANTA-ALUEITA.

RANTAKAAVALLA MUODOSTUVAT KORTTELIT 1 - 20, SEKÄ MAA- JA METSÄTALOUS-, VENEVALKAMA- JA UIMARANTA-ALUEET.

MERKINNÄT:

- | | |
|-----|---|
| RA | LOMA-ASUNTOJEN KORTTELIALUE |
| M | MAA- JA METSÄTALOUSALUE |
| M/S | MAA- JA METSÄTALOUSALUE, JOLLA YMPÄRISTÖ SÄILYTETÄÄN |
| AO | ERILLISPIENTALOJEN KORTTELIALUE |
| AM | MAATILOJEN TALOUSKESKUSTEN KORTTELIALUE |
| LV | VENEVALKAMA |
| VV | UIMARANTA-ALUE |
| + | 10 M SEN KAAVA-ALUEEN ULKOPUOLELLA OLEVA VIIVA, JOTA VAHVISTAMINEN KOSKEE. |
| + | KORTTELIN, KORTTELINOSAN JA ALUEEN RAJA |
| — | OHJEELLINEN RAKENNUSPAIKAN RAJA |
| [] | RAKENNUSALA, JOLLE SAA SJOITTA A ENINTÄÄN 20 K-M ² :N MAATILALLE KUULUVAN SAUNARAKENNUKSEN |
| 3 | KORTTELIN NUMERO |
| 3 | RAKENNUSPAIKAN NUMERO |
| --- | OHJEELLINEN TIEYHTEYS |

RANTAKAAVAMÄÄRÄYKSET:

- RAKENNUSOIKEUS RA RAKENNUSPAIKOILLA ON ENINTÄÄN:
 - LOMA-ASUNTO 100 K-M²
 - SAUNA 20 K-M²
 - HUOLTORAKENNUS 30 K-M²
 - RAKENNUSTEN SUURIN SALLITTU LUKUMÄÄRÄ ON KOLME.
- RAKENNUSOIKEUS AO RAKENNUSPAIKOILLA ON ENINTÄÄN 200 K-M², JA RAKENNUSTEN LUKUMÄÄRÄ ENINTÄÄN NELJÄ.
- LOMA- JA ASUINRAKENNUKSEN ETÄISYYS RANTAVIIVASTA TULEE OLLA VÄHINTÄÄN 30 METRIÄ JA SAUNAN VÄHINTÄÄN 15 METRIÄ.
- RAKENNUSTEN JULKISIVU- JA KATTOMATERIAALINA EI SAA KÄYTTÄÄ KIRKKAITA HEIJASTAVIA PINTOJA.
- KÄYMÄLÄJÄTEVESIÄ EI SAA PÄÄSTÄÄ VESISTÖÖN, KUIVAKÄYMÄLÄ ON SJOITETTAVA VÄHINTÄÄN 30 METRIN ETÄISYYDELLE RANNASTA, PESUVEDET ON IMEYTTETTÄVÄ MAAHAN VÄHINTÄÄN 15 METRIN ETÄISYYDELLE RANNASTA.
- RAKENNUSPAIKKOJEN LUONNONMUKAISTA RANTAVIIVAA EI SAA MUUTTA A LOUHI MALLA, PENGERTÄMÄLLÄ TAI KAIVAMALLA. RAKENNUSTEN JA RANNAN VÄLIIN TULEE JÄTTÄÄ SUOJAAVA PUUSTO TAI PENSAISTO, MAISEMALLISESTI MERKITTÄVIÄ PUITA EI RAKENNUSPAIKALTA SAA KAATAA.
- MAA- JA METSÄTALOUSALUEELLE SAA RAKENTAA METSÄTALouden HARJOITTA-MISEN KANNALTA VÄLTÄMÄTTÖMIÄ RAKENTEITA JA LAITTEITA. ALUEELLA EI OLE RAKENNUSOIKEUTTA.

VIITASAARELLA 27.1.1998, 23.4.1999

ARKKIMANTTAALI OY

Arja Rissanen, mnt



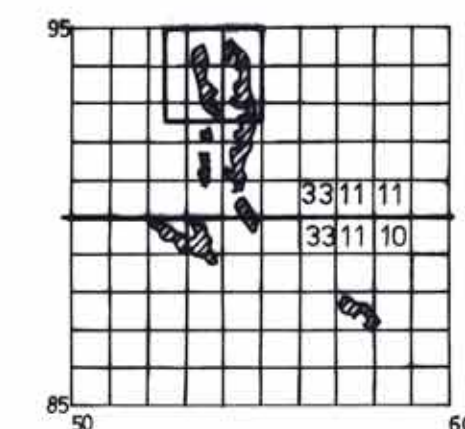
Vahvistettu Keski-Suomen ympäristökeskuksen päätöksellä
30 päivältä 20.10.2000 kunta 2000 LA-379
Jyväskylässä, ympäristökeskuksessa
30 päivänä 20.10.2000 kunta 2000
Yllä tarkastaja *Uisko Paananen*

Tämä *oikeus* kaavaa koskeva
kartta määräyksineen on Viitasaaren kau-
pungin valtuuston 28.7.1999 s. 85
päätöksen mukainen.

Todistaa: *Arja Rissanen*



Kaavoituksen pohjakartta Mittausluokka 3	1:5000	Kartan laatija	KAAVAKARTTA OY
Kunta VIITASAARI		Ilmakuvaus 1997	Koordinaattijärjestelmä kkj
Kylät SUOVANLAHTI		Kartoitus 1997	Korkeusjärjestelmä N60
Tiit 2:167, 9:11, 9:32, 13:51, 13:72, 13:73, 13:74		Kartoitusmenetelmä	Alkuperäispiirrokset p+r+k
Lääni LÄNSI-SUOMEN		STEREOKARTOITUS A7	
		Kartta hyväksytty 16.12.1995	<i>Ari-Pekka Laukkanen</i> Ari-Pekka Laukkanen



3452500
6992500

VIITASAARI

SUOTAJÄRVEN RANTAKAAVA

Kylä: SUOVANLAHTI KARTTALEHTI 2 1:5000

ALUEMÄÄRITTELY:

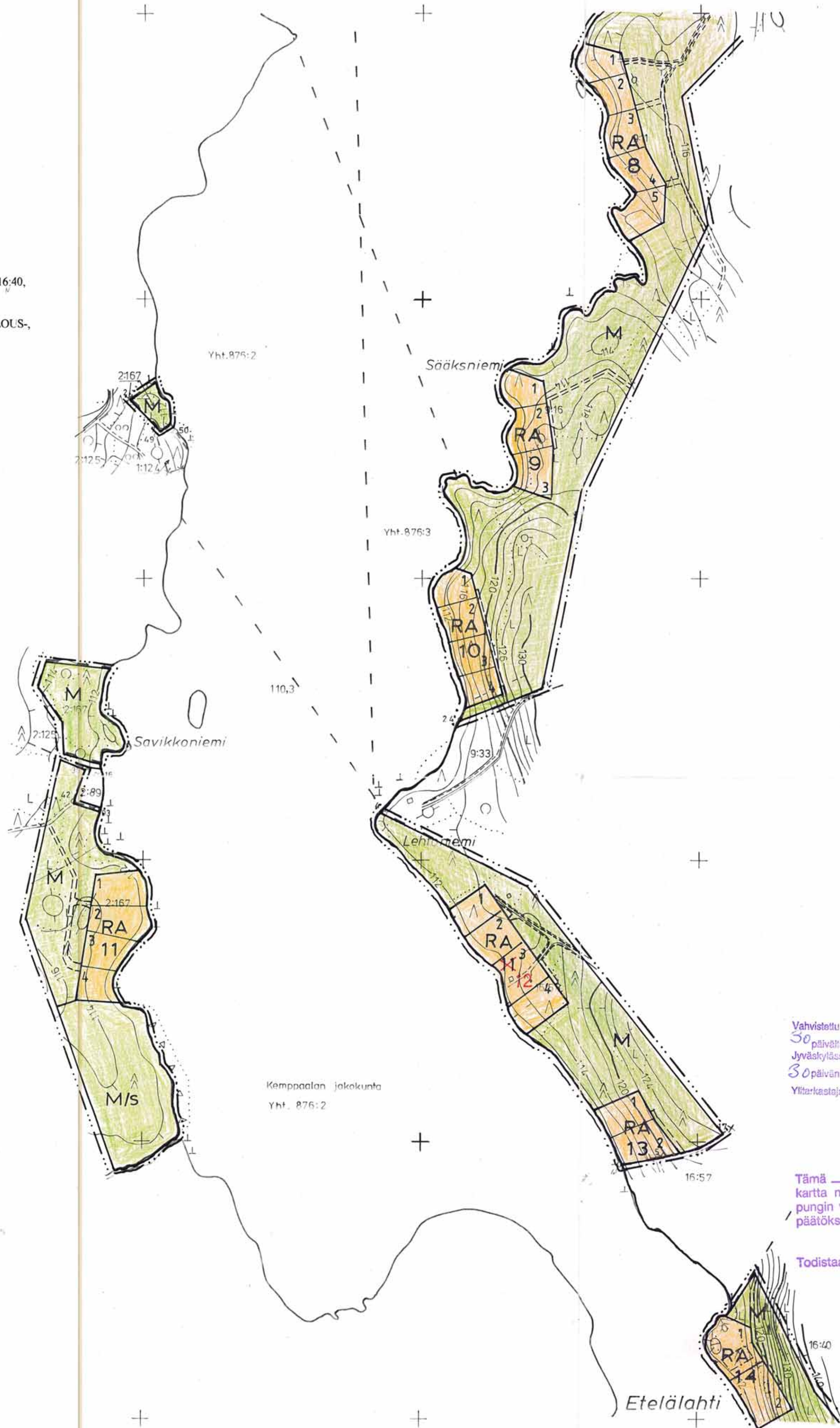
RANTAKAAVA KOSKEE VIITASAAREN KAUPUNGIN SUOVANLAHDEN KYLÄSSÄ SIJAITSEVIEN TILOJEN RN:OT 2:167, 9:11, 9:16, 9:32, 13:51, 13:72, 13:73, 13:74, 16:39, 16:40, 16:41, 16:58 RANTA-ALUEITA.

RANTAKAAVALLA MUODOSTUVAT KORTTELIT 1 - 20, SEKÄ MAA- JA METSÄTALOUS-, VENEVÄLKAMA- JA UIMARANTA-ALUEET.

MERKINTÖJEN SELITYKSET KARTTALEHDellä 1

VIITASAARELLA 27.1.1998, 23.4.1999

ARKKIMANTTAALI OY
Jorma Rissanen, mnt



Vahvistettu Keski-Suomen ympäristökeskuksen päätöksellä
30 päivänä 16.12.1999 kuita 2000 No LA-379
Jyväskylässä, ympäristökeskuksessa
30 päivänä 16.12.1999 kuita 2000
Yhtäksöjä Usko Paananen
Usko Paananen

Tämä ranta kaavaa koskeva
kartta määräyksineen on Viitasaaren kau-
pungin valtuuston 27.1.1999 s. 20
päätöksen mukainen.

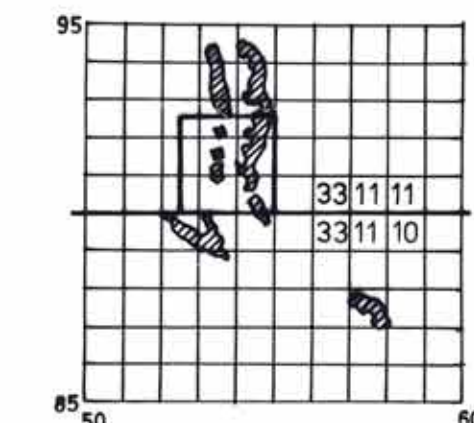
Todistaa: Ari-Pekka Laukkanen
Ari-Pekka Laukkanen

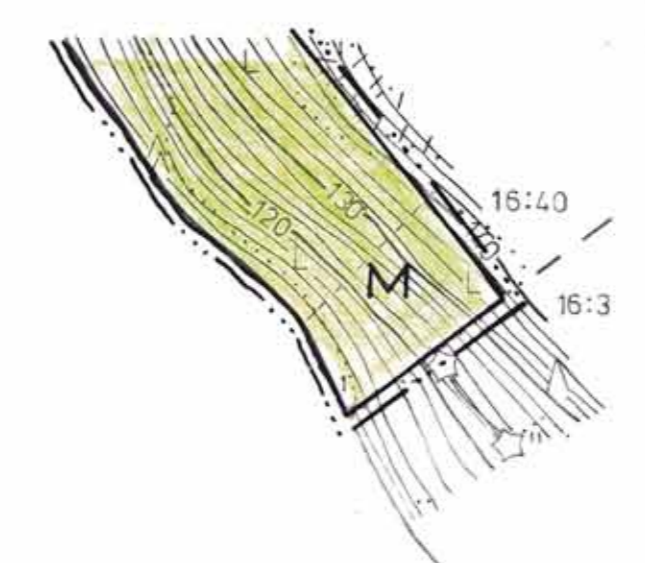
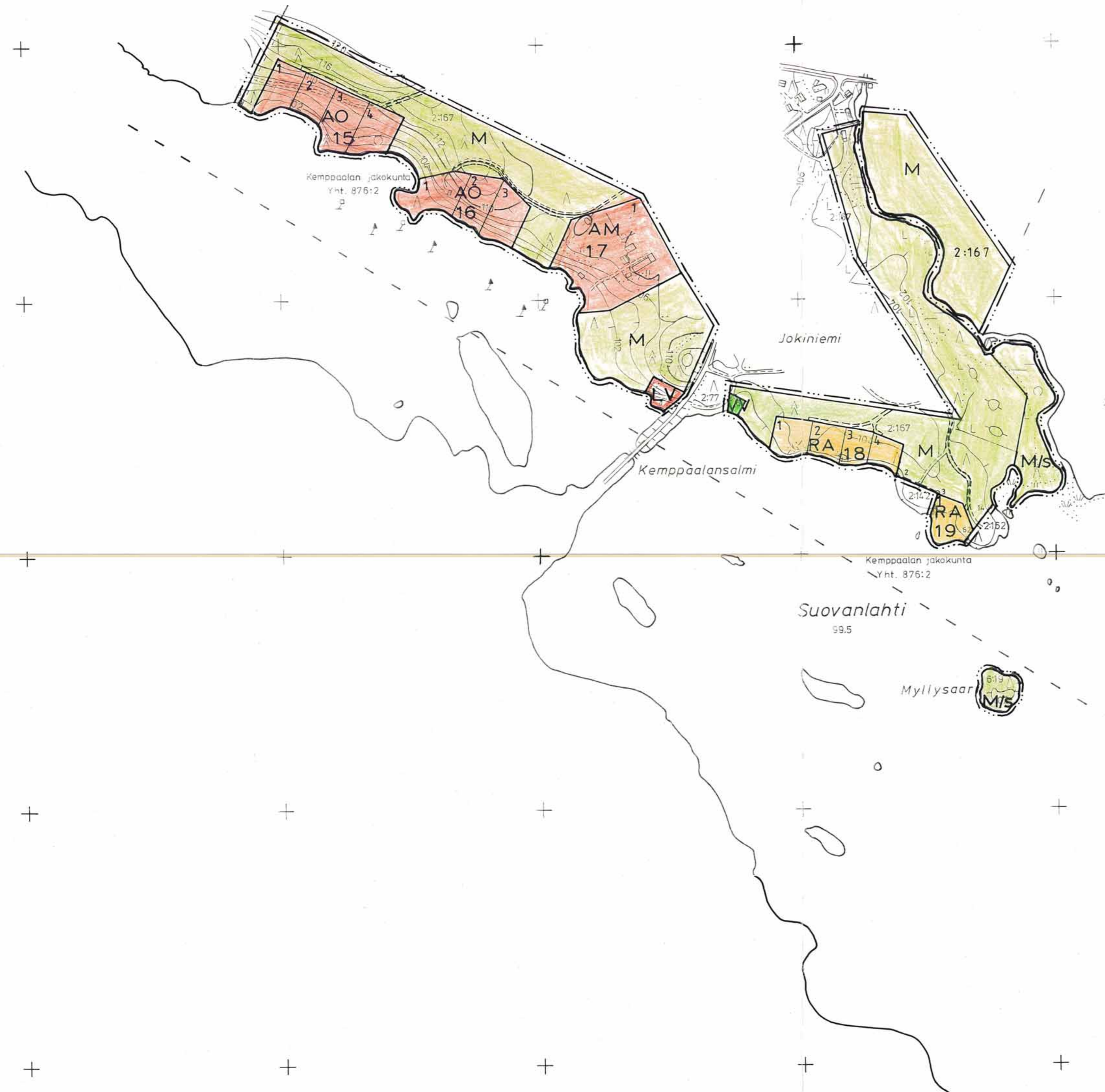
6990000
3452500

VIITASAARI, Suovanlahti

N:o 3311 11 90/52.5

Kaavoituksen pohjakartta Mittausluokka 3	1:5000	Kartan laatija	KAAVAKARTTA OY
Kunta	VIITASAARI	Ilmakuvaus	1997
Kylät	SUOVANLAHTI	Kartoitus	1997
Tilat	2:167, 9:11, 9:16, 16:40, 16:58	Kartoitusten menetelmä	Alkuperädispiirrokset p+r+k
Lähti	LÄNSI-SUOMEN	Kartta hyväksytty	16.12.1999
			<u>Ari-Pekka Laukkanen</u> Ari-Pekka Laukkanen

6990000
3452500



VIITASAARI
SUOTAJÄRVEN RANTAKAAVA

Kylä: SUOVANLAHTI KARTTALEHTI 3 1:5000

ALUEMÄÄRITTELY:
 RANTAKAAVA KOSKEE VIITASAAREN KAUPUNGIN SUOVANLAHDEN KYLÄSSÄ SIAITSEVIEN TILOJEN RN-OT 2:167, 9:11, 9:16, 9:32, 13:51, 13:72, 13:73, 13:74, 16:39, 16:40, 16:41, 16:58 RANTA-ALUEITA.
 RANTAKAAVALLA MUODOSTUVAT KORTTELIT 1 - 20, SEKÄ MAA- JA METSATALOUS-, VENEVALKAMA- JA UIMARANTA-ALUEET.

MERKINTÖJEN SELITYKSET KARTTALEHDellä 1

VIITASAARELLA 27.1.1998, 23.4.1999
 ARKKITEHTITOIMISTO
 ARKKITEHTI
 Ari-Pekka Laukkanen

Vahvistettu Keski-Suomen ympäristökeskuksen päätöksellä
 30 päivänä 16.10.2007 No LA-379
 Jyväskylässä, ympäristökeskuksessa
 30 päivänä 16.10.2007
 Ylläkirjoittaja
 Usko Paananen

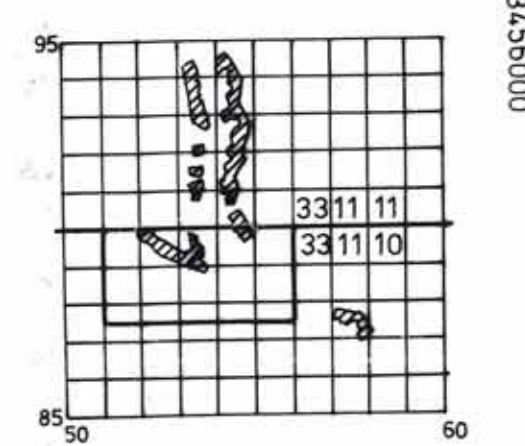
Tämä ranta kaavaa koskeva
 kartta määräyksiineen on Viitasaaren kaup-
 pungin valtuuston päätöksen mukainen.

Todistaa: Ari-Pekka Laukkanen
 Ari-Pekka Laukkanen



VIITASAARI, Suovanlahti
 N:o 331110 87.5/51

Kaavoituksen pohjakartta Mittausluokka 3	1:5000	Kartan laatija	KA-AVAKARTTA OY
Kunta	VIITASAARI	Ilmakuvaus	1997 Koordinaattijärjestelmä kkj
Kylät	SUOVANLAHTI	Kartoitus	1997 Korkeusjärjestelmä N60
Tiit	2:167	Kartoitusmenetelmä	STEREOKARTOITUS A7
Lähti	LÄNSI-SUOMEN	Kartta hyväksytty	16.12.1999 Ari-Pekka Laukkanen



3456000
6988500

3458500
6988500

VIITASAARI

SUOTAJÄRVEN RANTAKAAVA

Kyla: SUOVANLAHTI

KARTTALEHTI 4

1: 5000

ALUEMÄÄRITTELY:

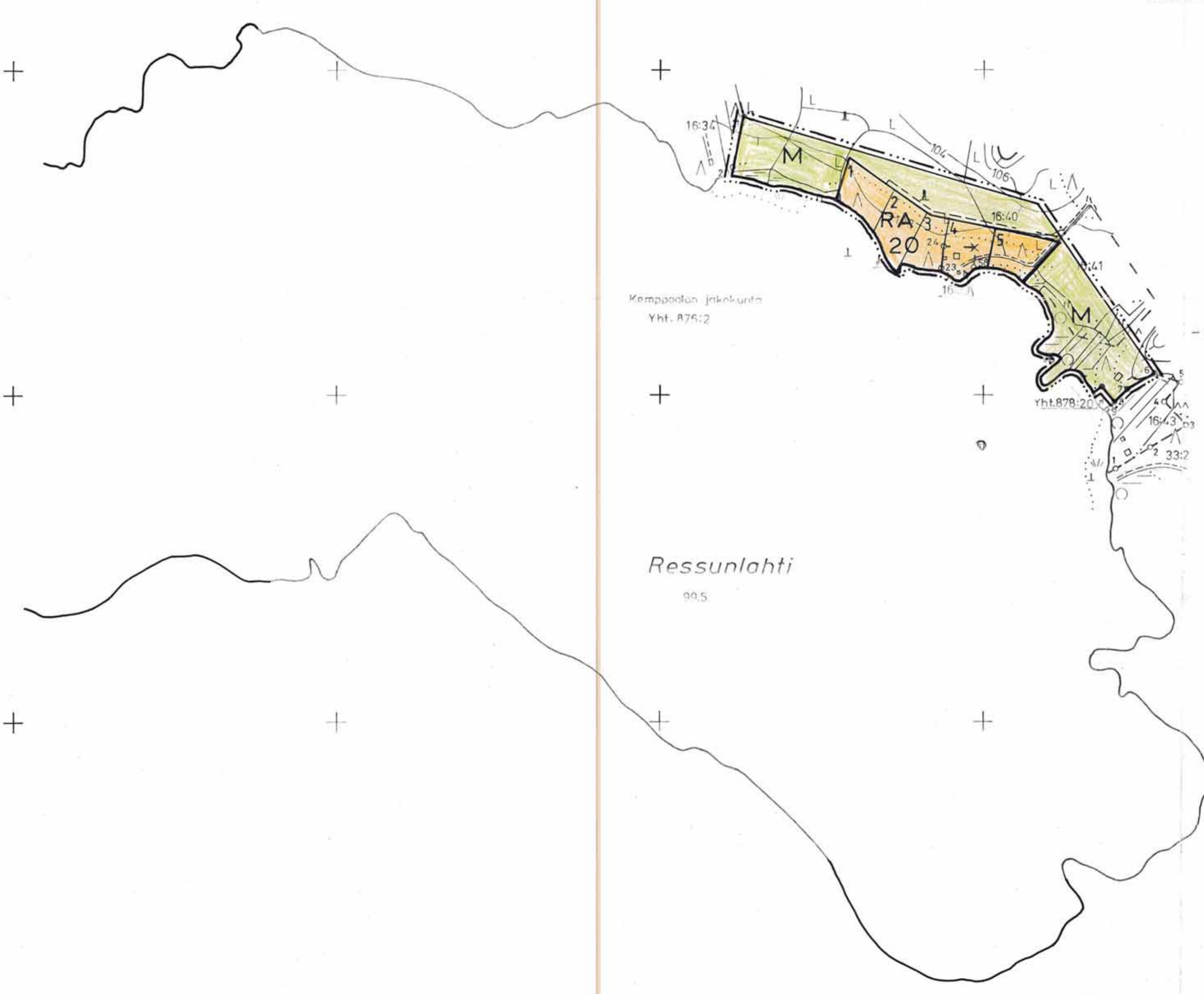
RANTAKAAVA KOSKEE VIITASAAREN KAUPUNGIN SUOVANLAHDEN KYLÄSSÄ SUJAITSEVIEN TILOJEN RN:OT 2:167, 9:11, 9:16, 9:32, 13:51, 13:72, 13:73, 13:74, 16:39, 16:40, 16:41, 16:58 RANTA-ALUEITA.

RANTAKAAVALLA MUODOSTUVAT KORTTELIT 1 - 20, SEKÄ MAA- JA METSÄTALOUS-, VENEVALKAMA- JA UIMARANTA-ALUEET.

MERKINTÖJEN SELITYKSET KARTTALEHDellä 1

VIITASAARELLA 27.1.1998, 23.4.1999

ARKKIMANTTAALI OY
Arto Kissanen
Arto Kissanen, mmm



Vahvistettu Keski-Suomen ympäristökeskuksen päätöksellä
30 päivältä 30 kuuta 2000 No LA-379
Jyväskylässä, ympäristökeskuksessa
30 päivänä 30 kuuta 2000
Yllä tarkastaja *Usko Paananen*
Usko Paananen

Tämä *rauh* kaavaa koskeva
karta määräyksineen on Viitasaaren kau-
pungin valtuuston 27.1.1999 s. 85
päätöksen mukainen.

Todistaa: *Arto Kissanen*



6986000
3456000

6986000
3458500

VIITASAARI, Suovanlahti

N:o 3311 10 86/56

Kaavoituksen pohjakartta Mittausluokka 3	1:5000	Kartan laatija	KAAVAKARTTA OY
Kunta VIITASAARI		Ilmakuvaus 1997	Koordinaattijärjestelmä kkj
Kylät SUOVANLAHTI		Kartoitus 1997	Korkeusjärjestelmä N60
Tilat 16:39, 16:40, 16:41		Kartoitusmenetelmä	Alkuperädispiirrokset p+r+k
Lääni LÄNSI-SUOMEN		STEREOKARTOITUS A7	
		Kartta hyväksytty 16.12.1999	<i>Arto Kissanen</i> Ari-Pekka Laukkanen

