

RANTAKAAVA  
SARKIRANTUE  
VIITASAARI ILMOLAHTI

TILOILLE		
ILMORANTA	RNO: 11:1	OSA TILASTA
VANHA LEIVOLA	RNO: 11:17	OSA TILASTA
LEIVOLA	RNO: 11:18	OSA TILASTA
VARPURANTA	RNO: 11:6	
SÄRKIKALLIO	RNO: 15:5	
SARKIRANTA	RNO: 15:4	
SARKINIEMI	RNO: 15:6	
SÄRKIKUJA II	RNO: 2:52	OSA TILASTA
KIVIPURO	RNO: 27:0	

## RANTAKAAVAMERKINNÄT JA MÄÄRÄYKSET

---	3 m SEN KAAVA-ALUEEN ULKOPUOLELLA OLEVA VIIVA, JOTA VAHVISTAMINEN KOSKEE.
---	KORTTELIN, KORTTELINOSAN JA ALUEEN RAJA
6	KORTTELIN NUMERO
4	RAKENNUSPAIKAN NUMERO
TIE	RANTAKAAVATIE
---	OHJEELINEN RANTAKAAVATIE
---	RANTAKAAVATIE
---	RAKENNUSALA
---	OHJEELLINEN RAKENNUSALA
○	VAARA-ALUEEN RAJA
---	JOHTOA VARTEN VARATTU ALUEEN OSA
YK	YHTEISKÄYTTÖALUE
600	RAKENNUSOIKEUS KERROSALANELIÖMETREINÄ
e=0.3	TEHOKKUUSLUKU ELI KERROSALAN SUHDE TONTIN / RAKENNUSPAIKAN PINTA-ALAAN.
II	ROOMALAINEN NUMERO OSOITTAAN RAKENNUSTEN, RAKENNUSKUNNAN TAI SEN SUURIMMAN OSAN SALLITUN KERROSLUVUN.
1/2 I	MURTOLUKU ROOMALAISEN NUMERON EDESSÄ OSOITTAAN KUINKA SUUREN OSAN RAKENNUSKUNNAN SUURIMMAN KERROKSEN ALASTA SAA KAAVASSA LUKUMÄÄRÄLTÄÄN MAINITTUJEN KERROKSEN YLÄPUOLELLA OLEVASTA TILASTA KERROSLUVUN ESTÄMÄTTÄ KÄYTTÄÄ KERROSALAAN LASKETTAVAKSI TILAKSI.

**LYT** YLEINEN TIE VIERIALUEINEEN

1/2 MURTOLUKU ROOMALAISEN LUVUN YHTEYDESSÄ OSOITTAAN KUINKA SUUREN OSAN RAKENNUSKUNNAN SUURIMMAN KERROKSEN ALASTA SAA KAAVASSA LUKUMÄÄRÄLTÄÄN MAINITTUJEN KERROKSEN YLÄPUOLELLA OLEVASTA TILASTA KERROSLUVUN ESTÄMÄTTÄ KÄYTTÄÄ KERROSALAAN LASKETTAVAKSI TILAKSI.

**ST** LUONNONSUOJELUALUE

**AO** ERILLISPIENTALOJEN KORTTELIALUE KORTTELIIN VOIDAAN RAKENTAA ERILLISIÄ OMAKOTITALOJA SEKÄ NIIHIN LIITTYVIÄ TALOUSRAKENNUKSIA. TALOUSRAKENNUKSISSA VOI SIIJAITA YMPÄRISTÖÄ HÄIRITSEMÄTTÖMIÄ TYÖTILOJA. RAKENNUSPAIKAKOHTAINEN ENIMMÄISKERROSALA ON 300 m<sup>2</sup>. KORTTELIT TULEE LIITTÄÄ ALUEELLA KULKEVAAN VESIJOHTOVERKOSTOON. JÄTEVESIEN KÄSITTELY TULEE TEHDÄ VIRANOMAISTEN HYVÄKSYMÄN RAKENNUSPAIKAKOHTAISEN TAI KORTTELIKOHTAISEN SUUNNITELMAN POHJALTA.

**RA** LOMA-ASUNTOJEN KORTTELIALUE LOMA-ASUNTOJEN RAKENNUSPAIKALLE VOIDAAN SIIJOITTAA 120 m<sup>2</sup> KERROSALAA. LISÄKSI RAKENNUSALALLE VOIDAAN SIIJOITTAA 25 m<sup>2</sup> MUITA TALOUSRAKENNUKSIA. JOS ERILLISELLE RAKENNUSALALLE OSOITETTU SAUNA SIIJOITETAAN LOMA-ASUNNON YHTEYTEEN, VOIDAAN LOMA-ASUNNON KERROSALAA LISÄTÄ VASTAAVASTI 25 m<sup>2</sup>. VESIKÄYMÄLÖITÄ EI SAA RAKENTAA ILMAN VIRANOMAISTEN LUPAA. RAKENNUSPAIKOILLE SAA RAKENTAA ENINTÄÄN 5 METRIÄ PITKIÄ KIIINTEITÄ LAITUREITA.

**LS** VENESATAMA VENESATAMA ON TARKOITETTU YLEISEEN KÄYTTÖÖN VIERASVENESATAMANA. KOTISATAMAKÄYTTÖ EDELLYTTÄÄ SATAMAN OMISTAJAN LUVAN.

**LV-1** VENEVALKAMA VENEVALKAMA ON TARKOITETTU KULKUOIKEUDEN OMISTAVIEN YHTEISEKSI VENEITTEN SÄILYTYSALUEEKSI.

**LV-2** VENEVALKAMA VENEVALKAMA ON TARKOITETTU KORTTELEITTEN 8 JA 9 YHTEISEEN KÄYTTÖÖN. OSOITETULLE RAKENNUSPAIKALLE VOIDAAN RAKENTAA 30 m<sup>2</sup> SUURUIAINEN KO.-KORTTELEITTEN KÄYTTÖÖN TARKOITETTU RANTASAUNA.

**LV-3** VENEVALKAMA VENEVALKAMA ON TARKOITETTU KORTTELEITTEN 6 JA 7 YHTEISEEN KÄYTTÖÖN. OSOITETULLE RAKENNUSALALLE SAA RAKENTAA 30 m<sup>2</sup> SUURUIAINEN SAUNARAKENNUSKUNNAN

KO. KORTTELEITTEN YHTEISEEN KÄYTTÖÖN.

**LV-4**

VENEVALKAMA VENEVALKAMASAARI JA NUOTTAVAJA ON TARKOITETTU YLEISEKSI VIERASVENEVALKAMAKSI. KOTISATAMAKÄYTTÖ EDELLYTTÄÄ VENEVALKAMAN OMISTAJAN LUVAN.

**LVR**

RASITETIE- JA VENEPAIKKA-ALUE

**M**

MAA- JA METSÄTALOUSALUE. ALUEELLE SAA SIIJOITTAA MAA- JA METSÄTALOUTTA PALVELEVIA TUOTANTORAKENNUKSIA. NIITÄ EI KUITENKAAN SAA SIIJOITTAA 100 m LÄHEMMAKSI RANTAVIIVAA.

**W**

VESIALUE

**S**

ERILLISSAUNAN RAKENNUSALA. ALUEELLE SAA RAKENTAA ERILLISEN KERROSALALTAAN ENINTÄÄN 25 m<sup>2</sup> SUURUIAINEN SAUNARAKENNUSKUNNAN RAKENNUSOIKEUS VOIDAAN SIIRTÄÄ HALUTTAESSA LOMA-ASUNTOKORTTELEISSA LOMA-ASUNNON YHTEYTEEN.

YLEISMÄÄRÄYKSET

KORTTELEILLA NRO 6, 7, 10 JA 11 ON OIKEUS RAKENTAA JÄTEVESIEN IMEYTYSKENTTIÄ VIHEREISEN TILAN RNO 11:18 ALUEELLA OLEVILLE M-VYÖHYKKEILLE.

RAKENTAMISESSA ON NOUDATETTAVA YMPÄRISTÖÖN SOVELTUVAA RAKENTAMISTAPAA. LOMA-ASUNTOKORTTELEISSA KIIILTÄVIEN KATEMATERIAALIEN JA VALKOISTEN JULKISIVUVÄRIEN KÄYTTÖ EI OLE SALLITTUA. OMAKOTIKORTTELEISSA ON PYRITTÄVÄ KORTTELEITTAIN YHTEENSOPIVAAN RAKENNUSTAPAAN. KYLÄMILJÖÖN YHTENÄISYYDEN KANNALTA PUNAMULLAN JA OKRAN KÄYTTÖ JULKISIVUVÄREINÄ OVAT SUOSITELTAVIA. PUUN KÄYTTÖ JULKISIVUJEN YLEISMATERIAALINA SEURAA KYLÄN RAKENNUSPERINNETTÄ. LOMA-ASUNTOJEN YMPÄRISTÖÖN SOPIVUUTTA TULEE TARKASTELLA ENNENKAIKKEA KEITTELEEN VESIMAISEMAN KANNALTA.

SATAMA- JA VENEVALKAMA-ALUEITA VARTEN TULEE LAATIA MAISEMOINTISUUNNITELMAT. NÄITTEN ALUEITTEN MAISEMALLISET TOIMENPITEET TULEE SUORITTA SITTEN, ETTÄ VESIMAISEMAN SUUNNITELMAN TARKASTELLEN NE EROTTUVAT YMPÄRISTÖSTÄ MAHDOLLISIMMAN VÄHÄISESSÄ MÄÄRIN. RANTAMETSÄT TULEE SÄILYTTÄÄ PEITTEISINÄ 80 m LEVEÄNÄ VYÖHYKKEENÄ. SILLÄ VYÖHYKKEELLÄ TULEE METSÄNKÄSITTELYSSÄ NOUDATTA RANTAMETSÄIEN SUOJELUA KOSKEVIA ns. TAPION OHJEITA.

LOMA-ASUNTOJEN, SAUNOJEN RAKENNUSPAIKKOJEN JA VENEVALKAMIEN RANTOIHIN SAA RAKENTAA ILMAN RAKENNUSLUPAA ENINTÄÄN 5 M PITKIÄ LAITURIRAKENTEITA.

KIIINTEÄT JÄTTEET TULEE KULJETTAA KAATOPAIKALLE.

RANTA- JA VESIALUEELLA SIIJAITSEVAT PERINTEISET NUOTTAKODAT JA VENEVAJAT SÄILYTETÄÄN. NIITTEN PERUSKORJAAMINEN JA UUDESTAAN RAKENTAMINEN ENNALLISTAMALLA ON SALLITTUA. UUDESTAAN RAKENTAMINEN EDELLYTTÄÄ KUITENKIN MUSEOVIRANOMAISEN LAUSUNNON.

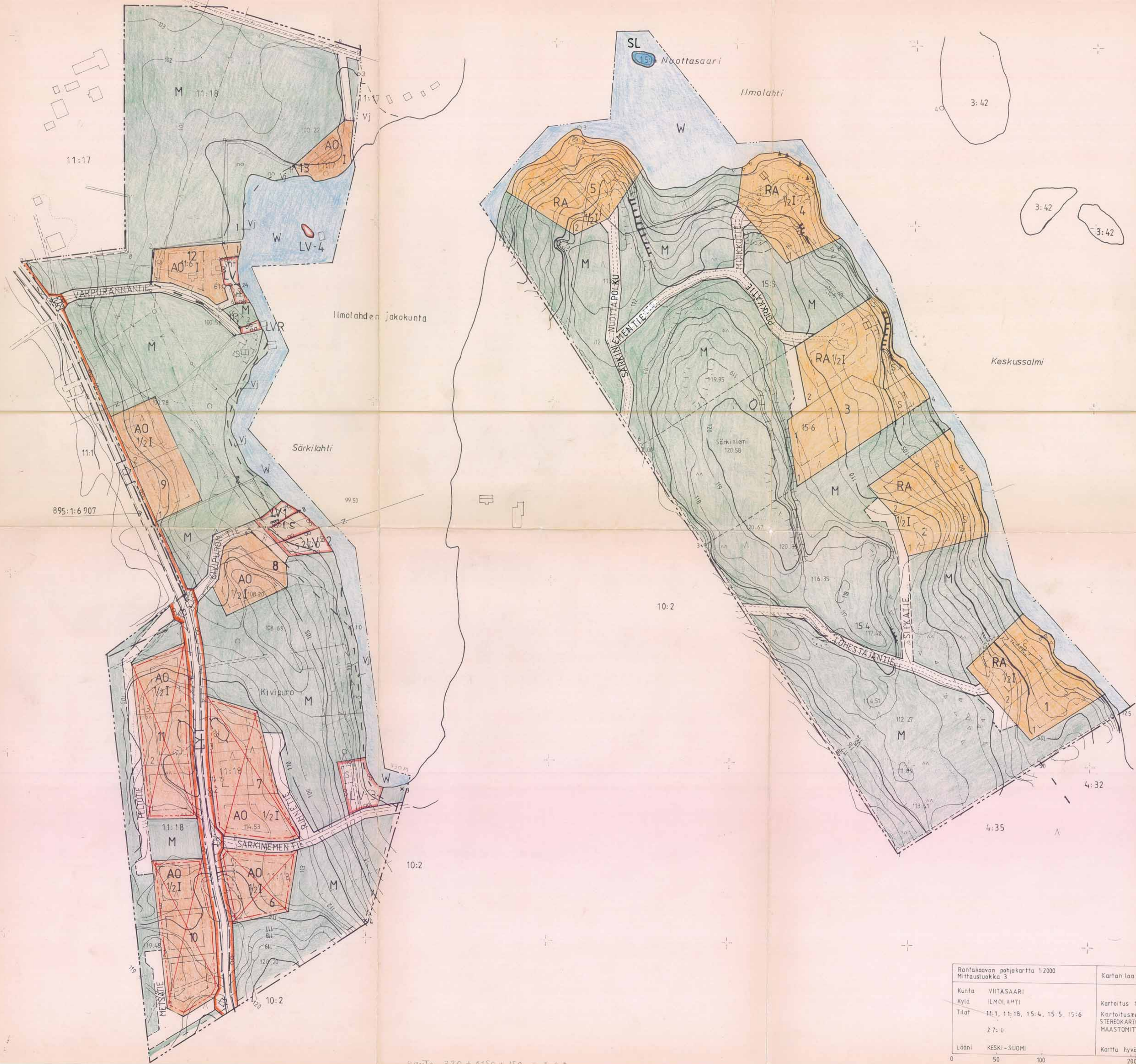
JYVÄSKYLÄSSÄ 1.8.1994

RISTO VUOLLE-APIALA *Risto Vuolle-Apiala*  
ARKKITEHTI SAFA

HYVÄKSYTTY VIITASAAREN KUNNANVALTUUSTOSSA 14.11.1994 § 88  
VAHVISTETTU K-S LÄÄNINHALLITUKSESSA.....

kartta 3

*mittain*  
Vahvistettu Keski-Suomen ympäristökeskuksen päätöksellä  
24 päivältä touko kuuta 1995 N:o LA-182  
Jyväskylässä, ympäristökeskuksessa  
24 päivänä touko kuuta 1995  
Tarkastaja *Usko Paananen*  
Usko Paananen



ILMOLAHTI  
N:o 3311 07 86/43

Neuvottelu KSLH -  
TUC -  
VAIKL: Viitas -

Tämä suora kaavaa koskeva  
kartta määräyksineen on Viitasaaren kunnan-  
valtuuston 20.11.1994 386  
päätöksen mukainen.

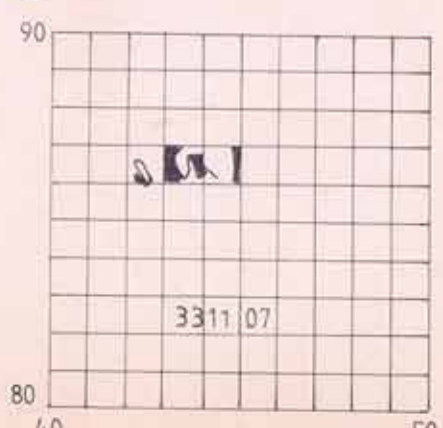
Todistaa: Urho Hämäläinen

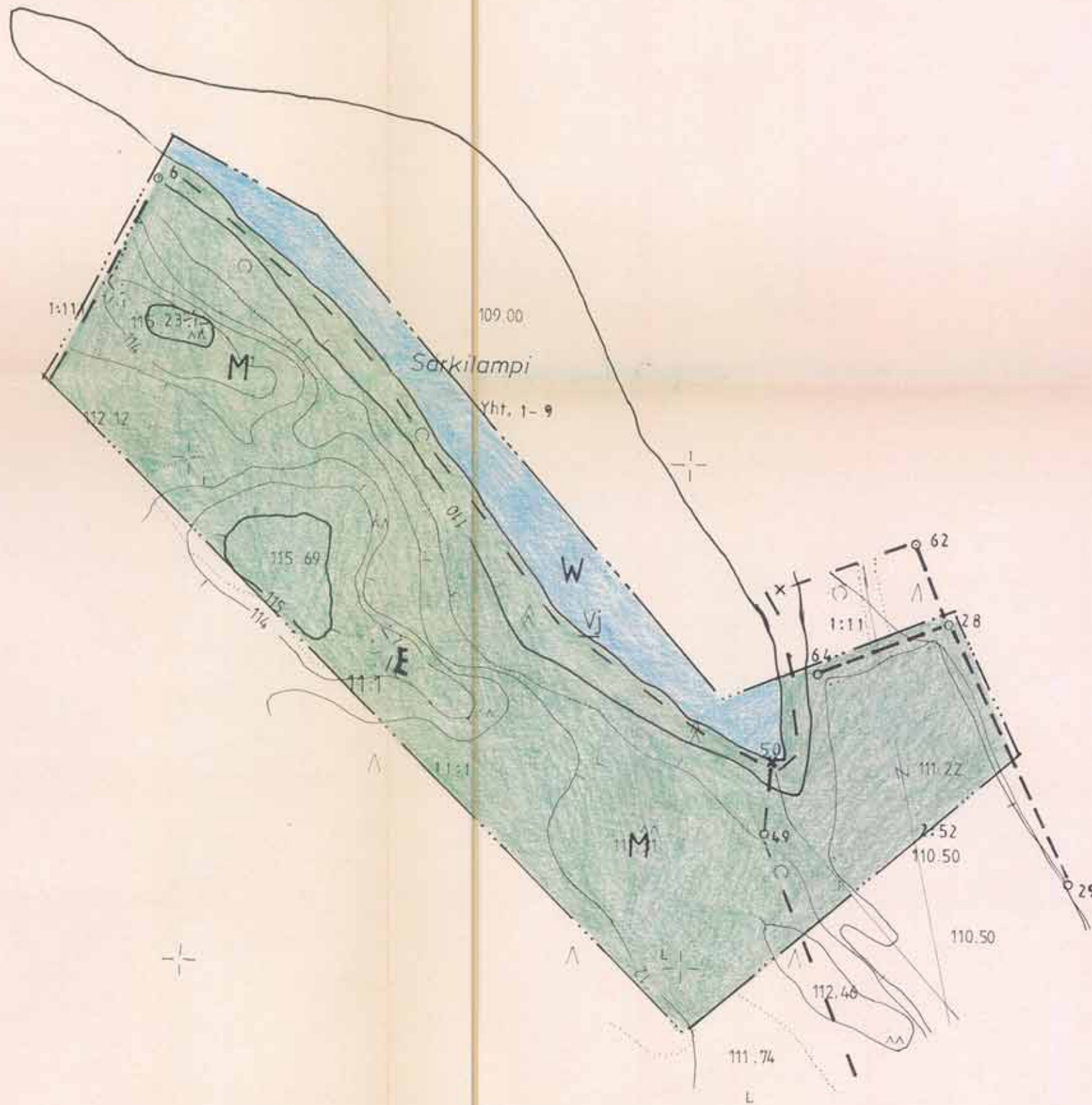


Vahvistettu Keski-Suomen ympäristökeskuksen päätöksellä  
24 päivänä huhtikuuta 1995 No LA-182  
Jyväskylässä, ympäristökeskuksessa  
24 päivänä huhtikuuta 1995

Tarkastaja Usko Paananen

Rakentaja	Maanmittausteknikko Jerma Rissanen
Kunta	Koordinatijärjestelmä k/kj
Kylä	Korkeusjärjestelmä N 60
Tilat	Kartoitusmenetelmä
2:7:0	MAASTOMITTAUS
Laani	Kartta hyväksytty 19.8.1993
KESKI-SUOMI	Markku Humberg





Tämä rantakaava koskeva karta määräyksineen on Viitasaaren kunnanvaltuuston 14.11.1994 3/88 päätöksen mukainen.

Todistaa: Britta Heikkinen



opittu  
Vahvistettu Keski-Suomen ympäristökeskuksen päätöksellä  
24 päivältä touko kuuta 1995 No LA-182  
Jyväskylässä, ympäristökeskuksessa  
24 päivänä touko kuuta 1995  
Tarkastaja Usko Paananen

ILMOLAHTI  
N:o 331107/42.4

Rantakaavan pohjakarta 1:2000 Mittausluokka 3		Kartan laatija Maanmittausteknikko Jorma Rissanen	
Kunta VIITASAARI	Kylä ILMOLAHTI	Kartoitus 1962, 1982, 1990	Koordinaattijärjestelmä Likkkj
Tila 1:1 1, 1:1:1, 2:52	Lääni KESKI-SUOMI	Kartoitusmenetelmä STEREOKARTOITUS	Korkeusjärjestelmä N 60
		MAASTOMITTAUS 19.8.1993	Markku Humberg
		Kartta hyväksytty	

