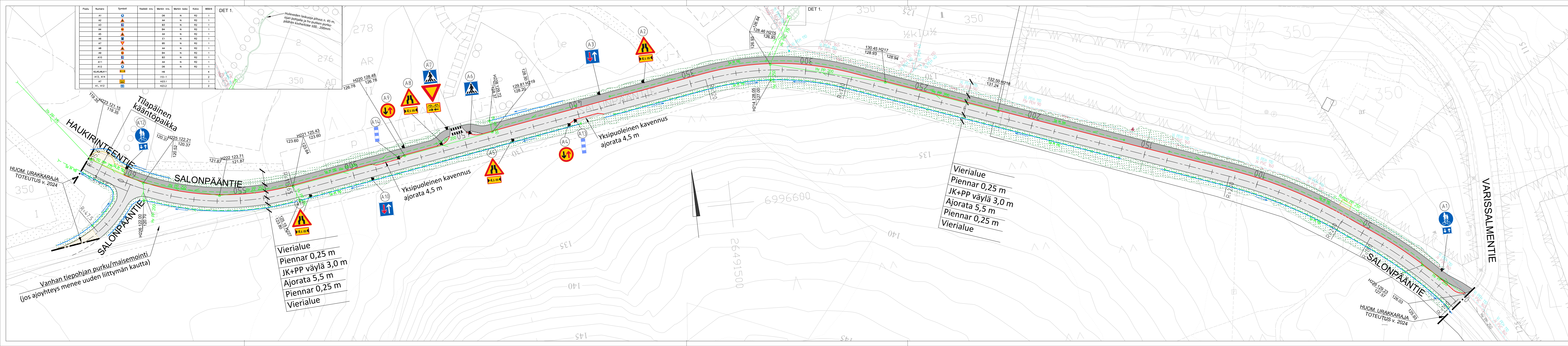


Paalu	Numero	Symboli	Ysäkkö nro.	Merkinn nro.	Merkinn koko	Kalvo	Määrä
A1			D6	N	R2	1	
A2			A4	N	R2	1	
A3			B3	N	R2	1	
A4			B4	N	R2	1	
A5			A4	N	R2	1	
A6			E1	N	R2	1	
A7			B5	N	R2	1	
A8			A4	N	R2	1	
A9			B4	N	R2	1	
A10			B3	N	R2	1	
A11			A4	N	R2	1	
A12			D6	N	R2	1	
A25, A8A11			H6			4	
A13, A14			H23-1			2	
A7			H23-1			1	
A1, A12			H23-2			2	

DET 1.

Huleveden laskuoja pituus n. 45 m, ojan pohjalte ja hv-putken purku päähän kivihotke 100...200mm



MERKINTÖJEN SELITYKSET

- Suunnittelualueen raja
- Ajorata, asfaltti
- Yhdistetty jalankulku- ja pyöräilyväylä, asfaltti
- Murskepäälylyste
- Erotuskaista, betonikiveys
- Vierialue, nurmetus
- Reunatuki, upotettu betonikivi näkemä h120
- Reunatuki, madallettu, upotettu betonikivi näkemä h30
- Päälysteen reuna
- Kadun oja- ja leikkausluiska
- Sivuoja ja viettosuunta
- Suunniteltu salaoja ja tarkastusputki Ø200
- Suunniteltu hulevesiviemäri
- Suunniteltu hulevesikaivo
- Nykyinen hulevesikaivo
- Möhemmin toteutettava Alva Viitasaari Vesi Oy:n jätevesiviemäri-linja
- Möhemmin toteutettava Alva Viitasaari Vesi Oy:n painejätevesiviemäri-linja
- Möhemmin toteutettava Alva Viitasaari Vesi Oy:n vesijohto-linja

LUONNOS 28.05.2024

Tunnus	Lukumäärä	Muuttanut	Päiväys
Kaupunginosa/Kylä	Kortteli/Tila	Tonntti/rno	Viranomaisen merkintöjä
Rakennuksen numero/Rakennusten numerot/Rakennustunnus/Rakennustunnukset			
Rakennustoimenpide	Piirustaja	Juoks.no	
Rakennuskohde	Piirustuksen sisältö	Mittakaava	
Viitasaaren kaupunki/Alva Viitasaari Vesi Oy	RAKENUSSUUNNITELMA	1:500	
Haukirinteen kunnallistekniikan suunnitelma	Asemapiirustus		
	Salonpääntie välillä Varissalmentie-Haukirinteentie suunnitelma		
Suunnitteluala, työnnumero ja piirustuksen numero	Muutos		
TKA P43458 130			
Tiedosto			
Päiväys	Suunn./Piirt.	J.Hirvonen	
xx.xx.2024			

FCG
Finnish Consulting Group Oy
Puotokatu 2 A, 40100 Jyväskylä
Puh. 0104090, www.fcg.fi