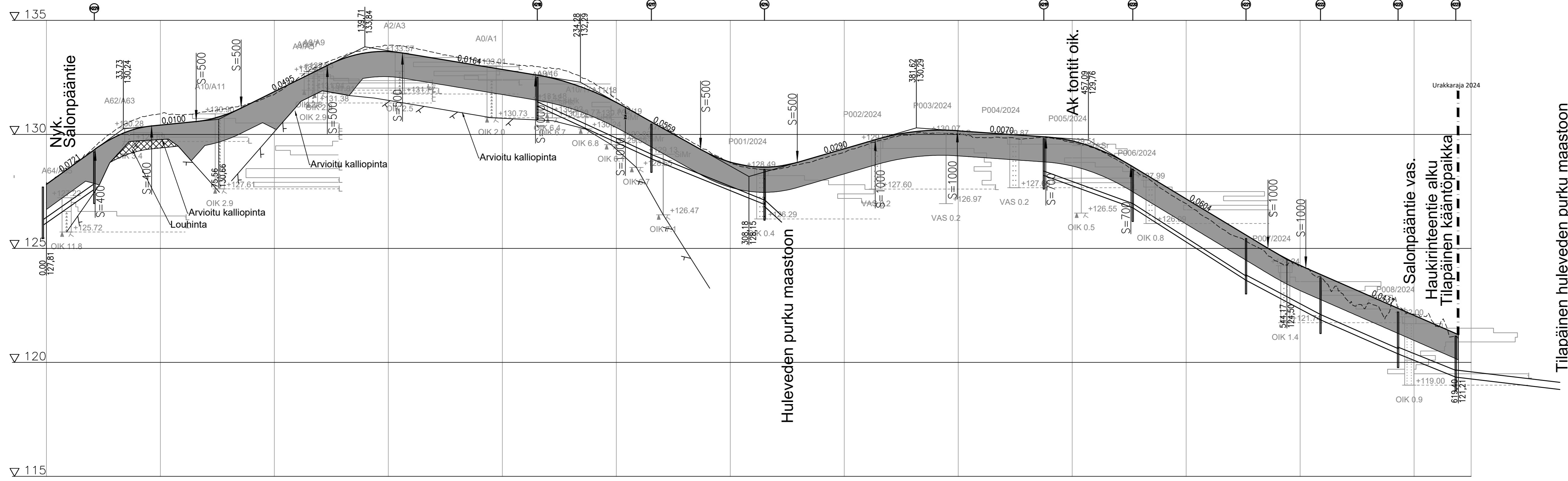


Salonpääntien väli Varissalmentie-Haukirinteentie pituusleikkaus 1:1000/1:100

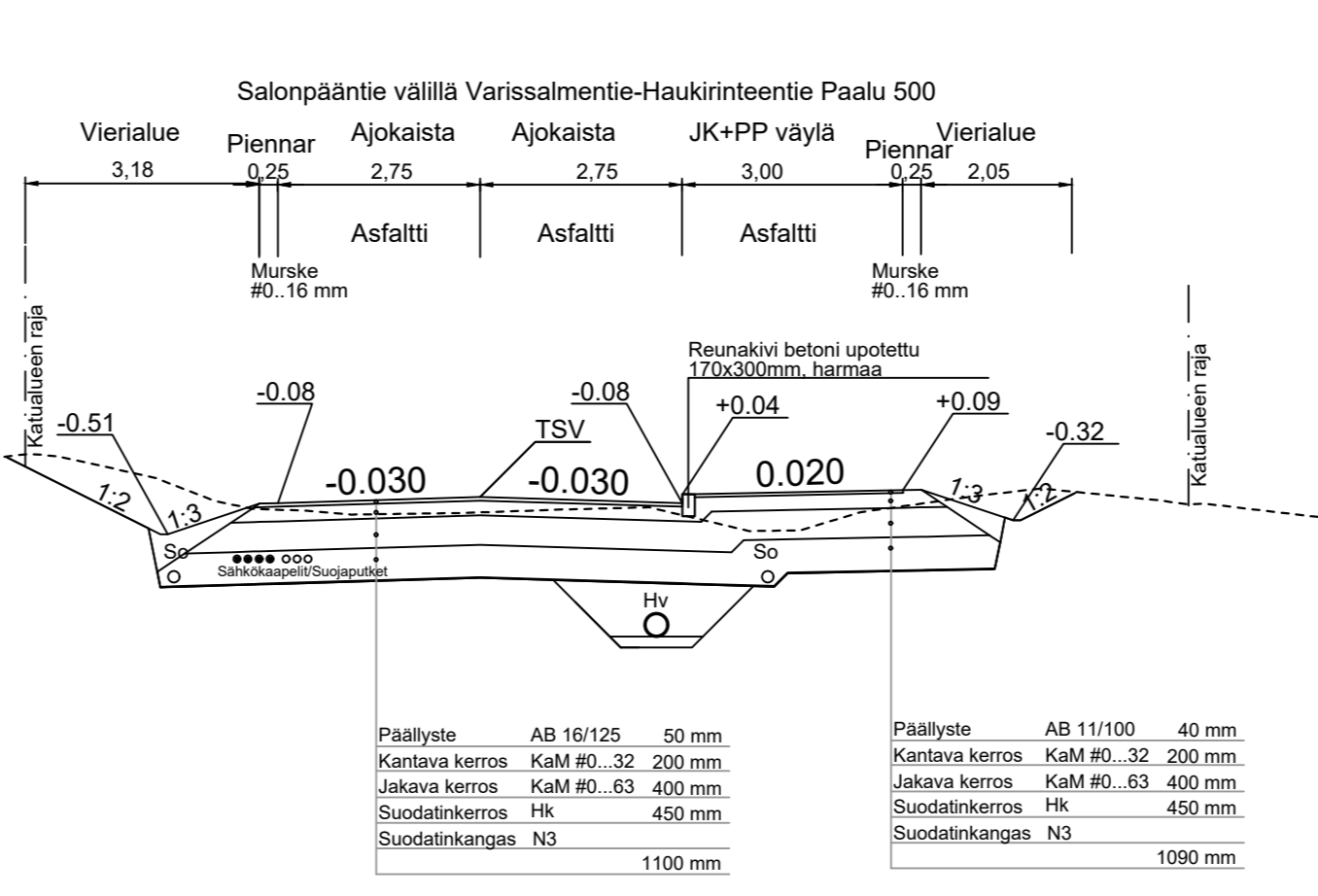
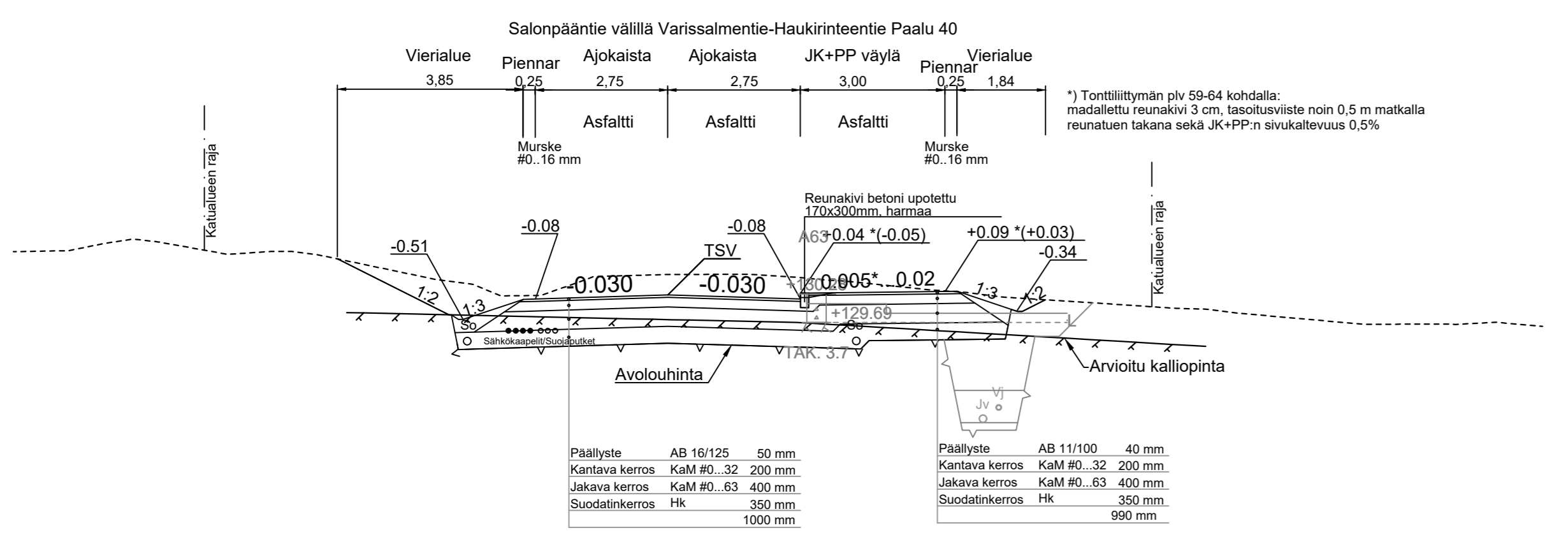


Tilapäinen huleveden purku maastoon

Salonpääntie vas.
Haukirinteentie alku
Tilapäinen kääntöpaikka

Sadevesiviemäri, sisäpohjan korkeus/Putken mitat ja laatu	200 PP SN8	200 PP SN8	200 PP SN8	200 PP SN8	200 PP SN8	200 PP SN8	200 PP SN8	200 PP SN8	200 PP SN8	200 PP SN8	200 PP SN8	200 PP SN8	250 PP SN8	250 PP SN8	375 PP SN8	375 PP SN8				
Paalu, kaivoväli ja kaltevuus	2195/0,07		254	50,03/0,046	2654	50,07/0,040	35,01/2132/0,032		437,6	39,00/0,036	476,6	49,68/0,064	526,2	3190/0,054	558,9	3320/0,045	593,0	24,72/0,041	618,3	457/0,012

Päälyysrakenne	1100 mm		1000 mm		1100 mm		1000 mm		1100 mm		1100 mm		1100 mm		1100 mm		1100 mm																			
	Avolouhinta	Asennusala	Avolouhinta	Asennusala	Avolouhinta	Asennusala	Avolouhinta	Asennusala	Avolouhinta	Asennusala	Avolouhinta	Asennusala	Avolouhinta	Asennusala	Avolouhinta	Asennusala	Avolouhinta	Asennusala																		
Putkien perustamistapa																																				
Matka	21,36	21,36	24,78	46,14	19,55	65,69	19,74	85,42	37,82	123,24	32,94	156,19	58,37	214,55	39,43	253,98	32,99	286,97	42,434	329,40	34,20	363,61	36,02	399,63	38,80	438,43	37,28	475,72	60,158	535,87	16,60	552,48	66,92	619,40		
Kaltevuus / pyörästysääde	0,072	S=400	0,01	S=500	0,05	S=500	-0,016	S=1000	-0,056	S=500	0,029	S=1000	-0,007	S=700	-0,06	S=1000	-0,044																			
Tasausviivan korkeus	127,81	128,53	129,25	129,88	130,26	130,41	130,51	130,63	130,91	131,38	131,87	132,37	132,86	133,31	133,57	133,63	133,51	133,34	133,34	133,18	133,01	132,85	132,69	132,51	132,24	132,24	131,87	131,40	131,14	130,85	130,51	130,26	129,88	129,25	128,53	
Maanpinnan korkeus	127,83	128,55	129,35	130,18	130,69	130,90	131,00	131,14	131,38	131,76	132,44	133,06	133,43	133,73	133,91	133,81	133,59	133,40	133,27	133,13	132,85	132,85	132,85	132,85	132,85	132,85	132,85	132,85	132,85	132,85	132,85	132,85	132,85	132,85	132,85	
Kaarevuus	R=180	R=180	R=200	R=200	R=200	R=200	R=200	R=200	R=200	R=200	R=200	R=200	R=200	R=200	R=200	R=200	R=200	R=200	R=200	R=200	R=200	R=200	R=200	R=200	R=200	R=200	R=200	R=200	R=200	R=200	R=200	R=200	R=200	R=200	R=200	
Ajoradan sivukaltevuus	qo=-0,03 qv=-0,03										qo=-0,03 qv=-0,03										qo=-0,03 qv=-0,03															



LUONNOS 28.05.2024

Tunnus Lukumäärä	Korttel/Tila	Tontti/no	Viranomaisten merkintöjä	Muuttanut	Päiväys
Rakennuksen numero/Rakennusten numerot/Rakennustunnus/Rakennustunnukset					
Rakennustoimenpide	RAKENNUSSUUNNITELMA			Juoks.no	
Rakennuskohde	Viitasaren kaupunki/Alva Viitasari Vesi Oy Haukirinteentie kunnallistekniikan suunnitelma			Mittakaava	1:1000/1:100
Suunnitteluala, työnnumero ja piirustuksen numero	TKA P43458 131			Muutos	
					
Finnish Consulting Group Oy Puistokatu 2 A, 40100 Jyväskylä Puh. 0104500, www.fcg.fi					
Päiväys: xx.xx.2024					
Suunn./Piirt. J. Hironen					