

# ILMOITUS MELUA JA TÄRINÄÄ AIHEUTTAVASTA TILAPÄISESTÄ TOIMINNASTA

(Ympäristönsuojelulaki 118 §)

(Viranomaisen täyttää) Diaarimerkintä	Viranomaisen yhteystiedot
Ilmoitus on tullut vireille	

## 1. ILMOITUSVELVOLLINEN

Ilmoitusvelvollisen nimi tai toiminimi Henning Huldén & Söner AB	Y-tunnus 0499135-8
Lähiosoite Backändantie 129	
Postinumero ja postitoimipaikka 68410 ALAVETELI	
Yhteyshenkilön nimi ja yhteystiedot (puhelin, sähköposti)	
Laskutusosoite (postiosoite tai verkkolaskuosoite)	

## 2. AIHEUTTAMISPAIKKA

Osoite Kiinteistötunnus 312-403-14-7, Kyyjärven kylässä Patamakankaalla n 5 km Kyyjärven keskustasta kaakkoon. Tieyhteys alueelle kulkee Pietari Brahen tieltä.
<input type="checkbox"/> Sijainti on esitetty kartalla, liitteessä nro

## 3. TOIMINTA

Rakentaminen <input type="checkbox"/> louhinta <input checked="" type="checkbox"/> murskaus <input type="checkbox"/> paalutus <input type="checkbox"/> muu, mikä?
Tapahtuma <input type="checkbox"/> ulkoilmakonsertti <input type="checkbox"/> muu, mikä?

## 4. TOIMINNAN KESTO

Aloittamispäivä 15.10.2024
Päätymispäivä 22.12.2024
Ma – pe (klo)    7-22 La Su

## 5. MELUPÄÄSTÖT

Koneet, laitteet tai toiminnot sekä niiden lukumäärä Etumurskain LT120 + Lokotrack LT300GP
Melutaso 10 metrin päässä, dB(A) kts liitteet

## 6. MELUN JA TÄRINÄN LEVIÄMINEN

Häiriintyvät kohteet ympäristössä ja niiden etäisyys toimipaikalta ei häiriintyviä kohteita, lähin asuttu kiinteistö on n. 1,1 km ottoalueesta koilliseen päin.

Toiminnan vaikutus häiriintyvien kohteiden melutasoon, dB(A)

Liitteenä esitetään kartta toimipaikasta ja häiriintyvistä kohteista

## 7. MELUN JA TÄRINÄN TORJUNTA JA SEURANTA

Torjuntatoimenpiteet  
Murskauslaitoksen sijoitus. Maa-aines ottoaluetta ympäröi metsä.

Melutilanteen seuranta

Tiedottaminen

talokohtainen

huoneistokohtainen

porraskäytäväkohtainen

Tiedotteen jakelualueen laajuus ja katuosoitteet

## 8. LISÄTIEDOT

Aineisto ja arviointimenetelmät, joihin tiedot perustuvat  
Murskauksien aikana tehtyjen testauksien perusteella (Metso).

Liitteenä muita lisätietoja

## 9. ALLEKIRJOITUS


Paikka

Alaveteli

Päivämäärä

9.9.2024

Allekirjoitus (tarvittaessa)

 Henning Huldén & Söner Ab

Nimen selvennys

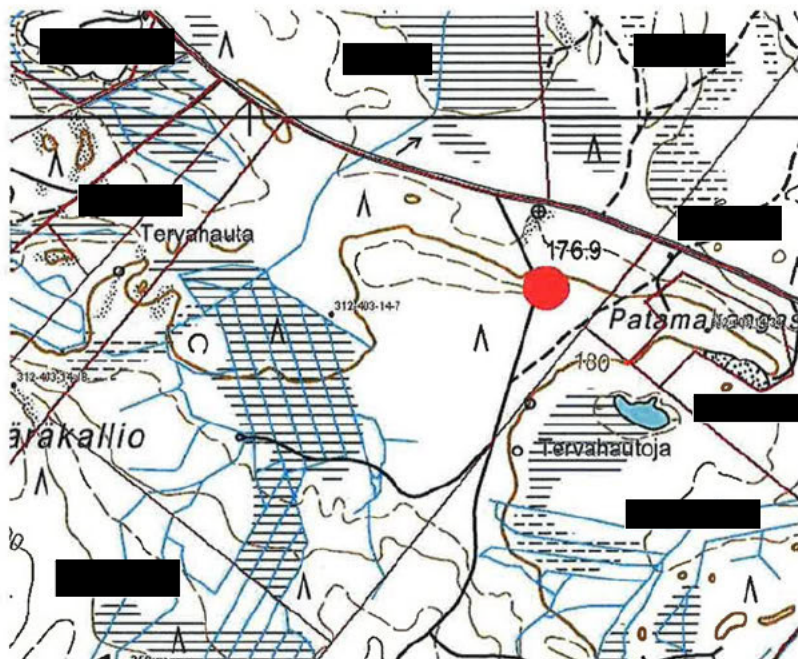
**Maa-aineksen ottosuunnitelma**

Liite 3

Kiinteistökartta Mk 1:8 000

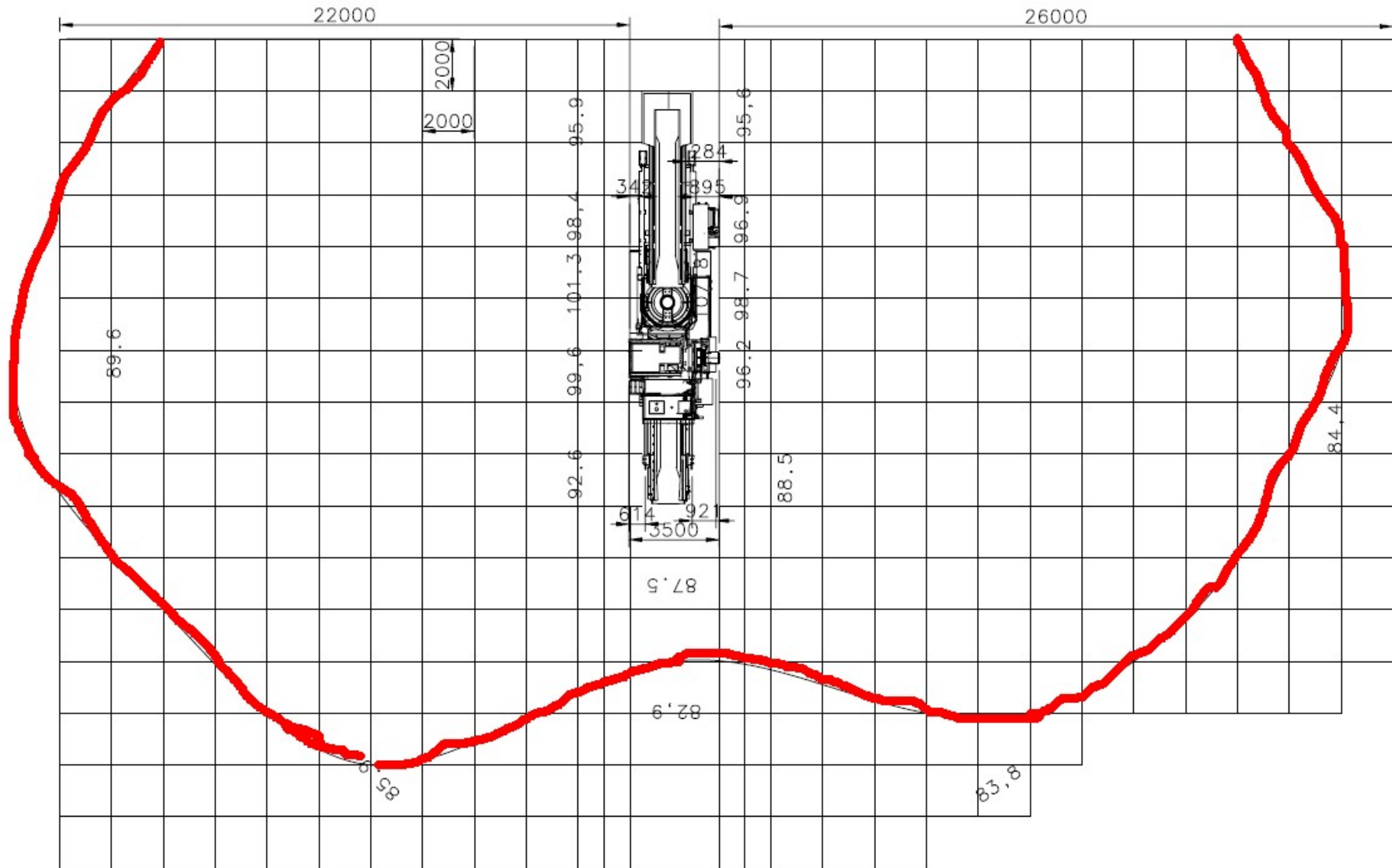
Kunta Kyyjärvi  
Tila Jukola 312-403-14-7

Suunniteltu alue



**MAVEPLAN OY**

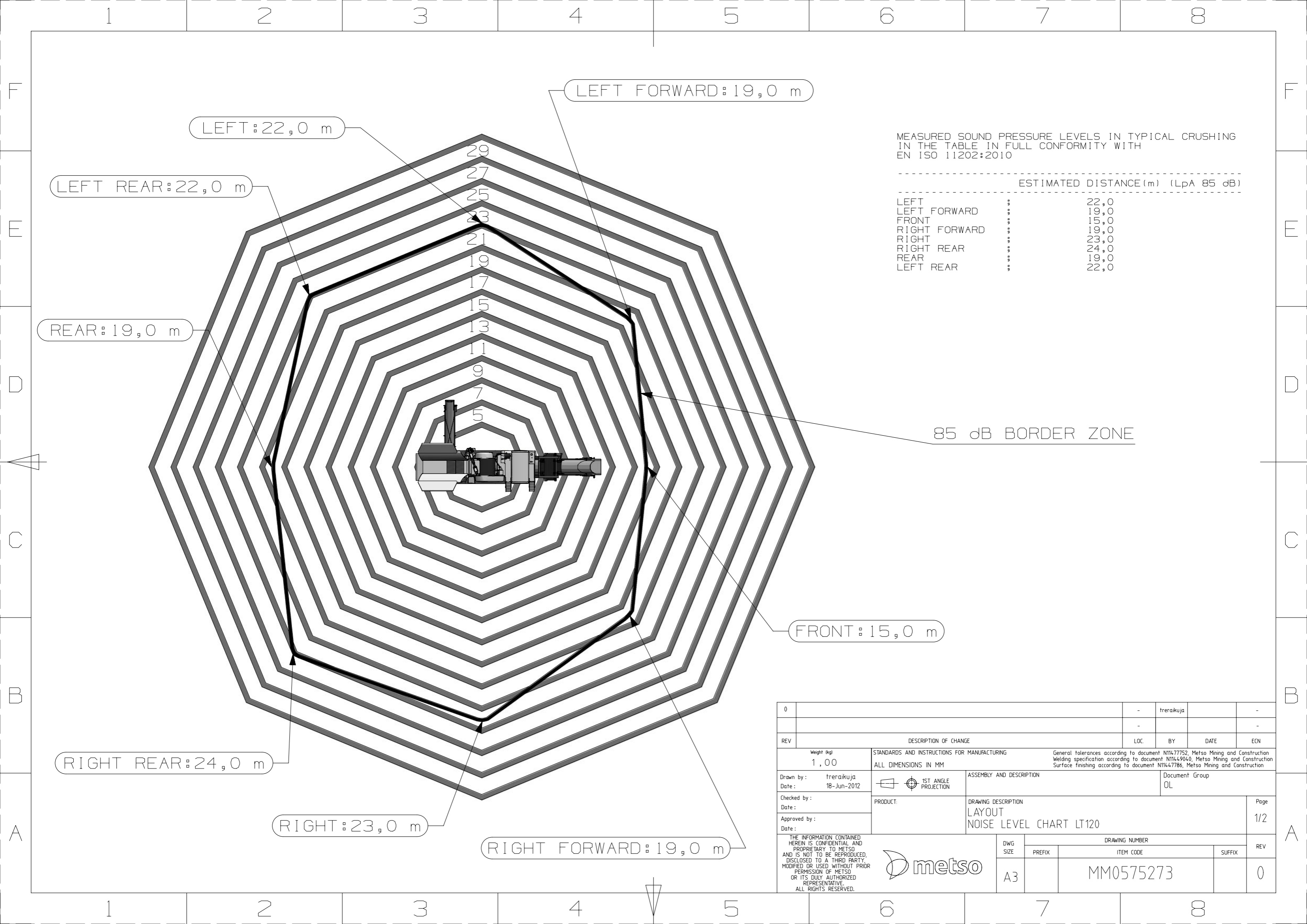
# Lokotrack LT300GP + screen module Sound level $L_A$ ratings page



## Sound level $L_A$ ratings 85 dB limits tested during normal crushing process

Measure height 1,6 m Feed 0-130 crushed rock Setting 34 mm  
 Dieselmotor RPM 2020 Dieselmotor power 50-70% Crusher RPM 270  
 Temperature -2°C Humidity 75 % Wind 2 m/s Atmospheric pressure 1040,3 hPa





MEASURED SOUND PRESSURE LEVELS IN TYPICAL CRUSHING  
IN THE TABLE IN FULL CONFORMITY WITH  
EN ISO 11202:2010

	ESTIMATED DISTANCE (m) (LpA 85 dB)
LEFT	22,0
LEFT FORWARD	19,0
FRONT	15,0
RIGHT FORWARD	19,0
RIGHT	23,0
RIGHT REAR	24,0
REAR	19,0
LEFT REAR	22,0

85 dB BORDER ZONE

0	-	treraikuja	-
REV	DESCRIPTION OF CHANGE	LOC.	BY
Weight (kg)	STANDARDS AND INSTRUCTIONS FOR MANUFACTURING	General tolerances according to document N1147752, Metso Mining and Construction	
1,00	ALL DIMENSIONS IN MM	Welding specification according to document N11449040, Metso Mining and Construction	
Drawn by: treraikuja	1ST ANGLE PROJECTION	ASSEMBLY AND DESCRIPTION	
Date: 18-Jun-2012		Document Group OL	
Checked by:	PRODUCT:	DRAWING DESCRIPTION	
Date:		LAYOUT	
Approved by:		NOISE LEVEL CHART LT120	
Date:		DWG SIZE	DRAWING NUMBER
		A3	MM0575273
THE INFORMATION CONTAINED HEREIN IS CONFIDENTIAL AND PROPRIETARY TO METSO AND IS NOT TO BE REPRODUCED, DISCLOSED TO A THIRD PARTY, MODIFIED OR USED WITHOUT PRIOR PERMISSION OF METSO OR ITS DULY AUTHORIZED REPRESENTATIVE. ALL RIGHTS RESERVED.		PREFIX	SUFFIX
			REV
			0



THE INFORMATION CONTAINED HEREIN IS CONFIDENTIAL AND PROPRIETARY TO METSO AND IS NOT TO BE REPRODUCED, DISCLOSED TO A THIRD PARTY, MODIFIED OR USED WITHOUT PRIOR PERMISSION OF METSO OR ITS DULY AUTHORIZED REPRESENTATIVE. ALL RIGHTS RESERVED.

